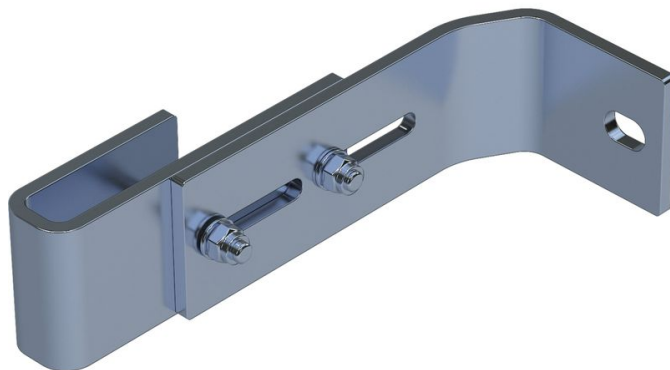




Anclaje de pared, regulable

Descripción del producto

- Regulable para distancia a pared de 150 hasta 190 mm.
- 1 juego = 2 unidades



Consejos y características especiales

Para las escaleras con 4-9 peldaños se precisan 2 juegos de anclajes de pared, para las escaleras con 10-15 peldaños, 3 juegos de anclajes de pared y para las escaleras con 16-24 peldaños son necesarios 5 juegos de anclajes de pared.

1 juego = 2 unidades (derecha/izquierda).

El material de fijación (tacos, etc.) no está incluido en el volumen de envío.

Características del producto

Garantía	Peso
10 años	0.9 kg

Variantes de producto

Número de artículo	Número de artículo	Número de artículo
47314	47315	47316
Apto para	Apto para	Apto para



Escalera de acero

Material

Acero galvanizado

Escalera V4A

Material

Acero inoxidable

Escalera de PRFV

Material

Acero inoxidable