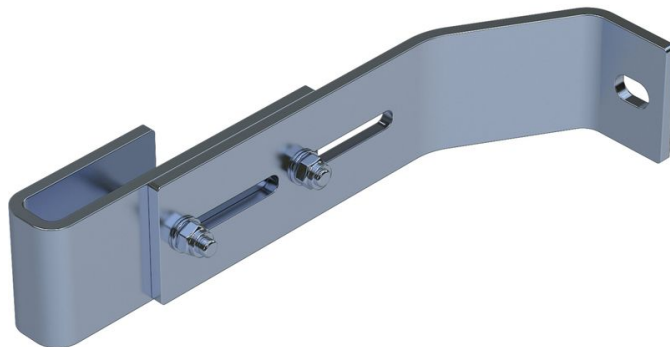




Anclaje de pared, regulable

Descripción del producto

- Regulable para distancia a pared de 200 hasta 250 mm.
- 1 juego = 2 unidades



Consejos y características especiales

Para las escaleras con 4-9 peldaños se precisan 2 juegos de anclajes de pared, para las escaleras con 10-15 peldaños, 3 juegos de anclajes de pared y para las escaleras con 16-24 peldaños son necesarios 5 juegos de anclajes de pared.

1 juego = 2 unidades (derecha/izquierda).

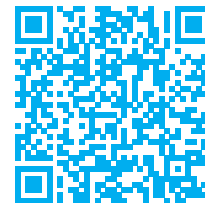
El material de fijación (tacos, etc.) no está incluido en el volumen de envío.

Características del producto

Garantía	Material	Peso
10 años	Acero inoxidable	1.6 kg

Variantes de producto

Número de artículo	Número de artículo
47610	47611
Apto para	Apto para



Escalera V4A

Escalera de PRFV