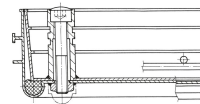


Tapa para de arqueta de aluminio con bañera

Cubiertas para pozos accesibles o transitables con superficie opcional para el área interior y exterior.

Descripción del producto

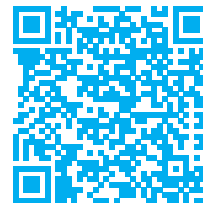
- Según UNE EN 124 en conjunto con DIN 1229.
- Construcción cónica con múltiples uniones roscadas.
- De fácil apertura, no se atasca.
- Impermeables a la lluvia y los olores.
- Resistencia de carga en modelos para rellenar con el pavimento: 125 kN (= 12,5 t), solamente después de rellenar la bañera en obra con hormigón B 45 (granulado 0-8).
- Incluye 2 ganchos con asa (inox.) para levantar la tapa.
- Profundidad de la bandeja 60 mm (de los cuales 40 mm están cubiertos con una rejilla de acero soldada y 20 mm de superficie libre)



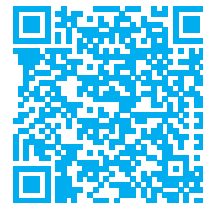
Características del producto

Alto	Material de la cubierta	Material del marco	Profundidad del depósito
80 mm	Aluminio	Aluminio	60 mm

Variantes de producto



Número de artículo 47000	Número de artículo 47001	Número de artículo 47002
Dimensiones de transporte 440 mm × 440 mm × 70 mm	Dimensiones de transporte 590 mm × 590 mm × 70 mm	Dimensiones de transporte 640 mm × 640 mm × 70 mm
La. x An. x AL. exterior max. 440 mm × 440 mm	La. x An. x AL. exterior max. 590 mm × 590 mm	La. x An. x AL. exterior max. 640 mm × 640 mm
ancho libre del eje 300 mm	ancho libre del eje 450 mm	ancho libre del eje 500 mm
dimensiones del eje libre 300mm × 300mm	dimensiones del eje libre 450mm × 450mm	dimensiones del eje libre 500mm × 500mm
longitud libre del eje 300 mm	longitud libre del eje 450 mm	longitud libre del eje 500 mm
Número de artículo 47004	Número de artículo 47005	Número de artículo 47007
Dimensiones de transporte 740 mm × 740 mm × 70 mm	Dimensiones de transporte 770 mm × 770 mm × 70 mm	Dimensiones de transporte 940 mm × 940 mm × 70 mm
La. x An. x AL. exterior max. 740 mm × 740 mm	La. x An. x AL. exterior max. 775 mm × 775 mm	La. x An. x AL. exterior max. 940 mm × 940 mm
ancho libre del eje 600 mm	ancho libre del eje 635 mm	ancho libre del eje 800 mm
dimensiones del eje libre 600mm × 600mm	dimensiones del eje libre 635mm × 635mm	dimensiones del eje libre 800mm × 800mm
longitud libre del eje 600 mm	longitud libre del eje 635 mm	longitud libre del eje 800 mm
Número de artículo		



47010

Dimensiones de transporte

1.140 mm × 1.140 mm × 70 mm

La. x An. x AL. exterior max.

1.140 mm × 1.140 mm

ancho libre del eje

1000 mm

dimensiones del eje libre

1.000mm × 1.000mm

longitud libre del eje

1000 mm