



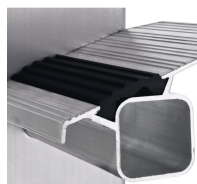
## Everest Plus 2E

De pie en la parte más alta ahora con más seguridad.

La escalera extensible con escalones con huella de 80 mm en lugar de peldaños.

### Descripción del producto

- De pie en la parte más alta ahora con más seguridad. La escalera extensible con escalones en lugar de peldaños.
- Especialmente ligera gracias a la combinación de escaleras con escalones y escaleras con peldaños (construcción híbrida).
- Ajuste que no daña la pared mediante ruedas de PVC en el tramo superior de la escalera.
- Altura regulable con una distancia entre peldaños de 280 mm.
- Tramo superior de la escalera con ruedas de deslizamiento en PVC.
- Ganchos como seguro contra elevación involuntaria.
- Ancho de la escalera: 420 mm.
- Largueros y herrajes de perfiles extrusionados de aluminio para una máxima seguridad.
- Tacos (piés) de plástico intercambiables de máxima adherencia al suelo.



### Consejos y características especiales

Corresponde a la norma EN 131 profesional.



## Características del producto

Ancho exterior del tramo inferior <b>420 mm</b>	Carga <b>max. 150 kg</b>	Distancia de los peldaños en vertical <b>265 mm</b>	Estándares <b>EN 131 professional</b>	Garantía <b>10 años</b>
Material <b>Aluminio</b>	Medida larguero <b>73 mm</b>	Recubrimiento <b>natural</b>	Ruedas giratorias <b>Goma</b>	Unión larguero peldaño/escalón <b>embutido</b>
certification-mark-pf <b>TÜV-SÜD</b>				

## Variantes de producto

Número de artículo <b>40467</b>	Número de artículo <b>40468</b>	Número de artículo <b>40469</b>
Altura de trabajo <b>4.9 m</b>	Altura de trabajo <b>5.95 m</b>	Altura de trabajo <b>7 m</b>
Ancho del estabilizador <b>0.9 m</b>	Ancho del estabilizador <b>1 m</b>	Ancho del estabilizador <b>1.1 m</b>
Dimensiones de transporte <b>aprox. 2.520 mm × aprox. 420 mm × aprox. 200 mm</b>	Dimensiones de transporte <b>aprox. 3.080 mm × aprox. 420 mm × aprox. 200 mm</b>	Dimensiones de transporte <b>aprox. 3.640 mm × aprox. 420 mm × aprox. 200 mm</b>
Longitud de la escalera, extendida <b>4.2 m</b>	Longitud de la escalera, extendida <b>5.32 m</b>	Longitud de la escalera, extendida <b>6.44 m</b>
Longitud de la escalera, retraída <b>2.52 m</b>	Longitud de la escalera, retraída <b>3.08 m</b>	Longitud de la escalera, retraída <b>3.64 m</b>
Nº peldaños <b>2 × 8</b>	Nº peldaños <b>2 × 10</b>	Nº peldaños <b>2 × 12</b>



Peso

**11.5 kg**

Peso

**13.9 kg**

Peso

**17 kg**