



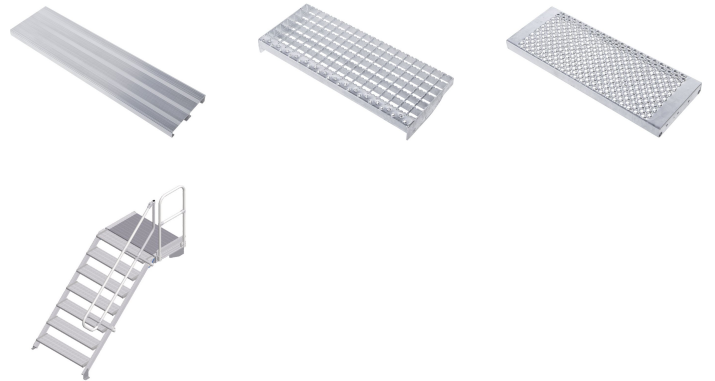
Portaat työtasolla -

40155466

Kiinteä työtasolla varustettu ratkaisu rakennuksia ja koneita varten. Suunnittele yksilöllinen ratkaisu osoitteessa [creaxess.fi](https://www.zarges.com/fi/creaxess). Kirjautuneena käyttäjänä saat heti myös tarjouksen tuotteesta.

Tuotekuvaus

- Valitse nousukulma. Ensisijaisesti 45°, ahtaisiin kohteisiin valitse 60°.
- Askelmaleveys 600 mm, 800 mm tai 1000 mm.
- Askelma- ja tasojen pinnoite vakiona uritettua alumiinia (R10).
- Kiinteät teollisuusportaat rakennuksiin, koneisiin ja laitteisiin. Suunnittele yksilöllinen ratkaisu osoitteessa [creaxess.fi](https://www.zarges.com/fi/creaxess). Kirjautuneena käyttäjänä saat heti myös tarjouksen tuotteesta.
- Työtason pituus yksilöllisesti asetettavissa 10 cm välein, tason korkeus 1 cm välein.
- Tukiosan kiinnityselementti voi käyttää itsenäisenä työtasona.
- Lisävarusteena saatavilla esim. portti, työkaluhylly, törmäyssuojat, jne.
- Voi käyttää myös kulkutienä sillä kaiteet ovat irrotettavissa.
- Sivujohteet kestävästä suulakepuristettua alumiinia, joustava asennus ruuvikanavien ansiosta.
- Nopea ja helppo asennus ZARGESin suurelta osin esiasennetun liitäntäjärjestelmän ansiosta.





Vinkit ja erikoisominaisuudet

Suosittellemme käyttämään standardin mukaisesti tasoa ympäröiviä kaiteita sekä molemminpuolisia nousukaiteita.

Tuote on standardin SFS EN ISO 14122 mukainen.VNA 400/2008 mukaan pitää työtasoissa jotka ovat koneen ja laitteen ääressä sekä kulkutienä toimivissa tuotteissa aina soveltaa tätä standardia.

Tuoteominaisuudet

| | |
|-------------------------|-------------------|
| Askelman leveys | 1000 mm |
| Askelmia | 7 |
| Kaltevuus | 45 ° |
| Kokonaispituus | 2160 mm |
| Kuormitus | max. 300 kg |
| Sovellettu standardi | NF EN ISO 14122-4 |
| Takuu | 10 vuotta |
| Tason korkeus | 1500 mm |
| Työtason pituus | 600 mm |
| maks. kuormitus askelma | 150 kg |

ZARGES Oy

Tatti 7

00760 Helsinki

Tel: +358 9 777 2255

Fax:

office@zarges.fi

www.zarges.com/fi

Tehokas 10.6.2026

Muutokset tai virheet mahdollisia.