



# XLstep S - 41091

Kevyet tikkaat ja optimaalinen hinta-laatusuhde - käyttömukavuudesta ja varustelusta tinkimättä.

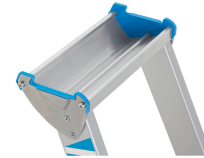
## Tuotekuvaus

- Eloksoidut, kulutusta kestävät sivujohteet.
- 80 mm syvät askelmat.
- Kolminkertainen niittikiinnitys askelmien ja sivujohteiden välillä.
- Erittäin vakaat molemminpuolisen taitettavan rajoittimen ansiosta.
- Askelmat ja sivujohteet ovat valmistettu sulakepuristetusta alumiinista.



## Vinkit ja erikoisominaisuudet

Standardin EN 131 mukainen.



## Tuoteominaisuudet

Askelman syvyys <b>80 mm</b>	Etäisyys puola/askelma <b>250 mm</b>	Kuljetusmitat <b>ca. 1.830 mm x ca. 520 mm x 115 mm</b>	Kuormitus <b>max. 150 kg</b>	Liitos pystyjohteen ja puolan välissä <b>Niitattu</b>
Materiaali <b>Alumiini</b>	Nousupuoli / tukipuoli sivuprofiilin leveys <b>42mm / 42mm</b>	Paino <b>6.9 kg</b>	Pinnoite <b>Eloksoitu</b>	Pituus <b>1.83 m</b>
Pohja-alan mitta <b>0,92 m x 0,52 m</b>	Puolia sis. tason <b>4</b>	Pystysuora korkeus <b>1.66 m</b>	Sivujohteen leveys <b>42 mm</b>	Sivujohteen leveys <b>42 mm</b>
Sovellettu standardi <b>EN 131 professional</b>	Takuu <b>10 vuotta</b>	Tason korkeus <b>0.99 m</b>	Tason leveys <b>300 mm</b>	Tikaslukitus <b>Mekaaninen piena</b>
Tyyppi, puola/askelma <b>Rihlattu</b>	Työkaluhylly <b>Alumiini</b>	Työskentelykorkeus <b>3 m</b>	Työtason pituus <b>250 mm</b>	Ulkoleveys, alaosa <b>0.52 m</b>

