



XLstep S - 41092

Kevyet tikkaat ja optimaalinen hinta-laatusuhde -
 käyttömukavuudesta ja varustelusta tinkimättä.

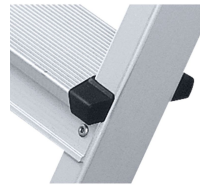
Tuotekuvaus

- Eloksoidut, kulutusta kestävät sivujohteet.
- 80 mm syvät askelmat.
- Kolminkertainen niittikiinnitys askelmien ja sivujohteiden välillä.
- Erittäin vakaat molemminpuolisen taitettavan rajoittimen ansiosta.
- Askelmat ja sivujohteet ovat valmistettu sulakepuristetusta alumiinista.



Vinkit ja erikoisominaisuudet

Standardin EN 131 mukainen.



Tuoteominaisuudet

Askelman syvyys 80 mm	Etäisyys puola/askelma 250 mm	Kuljetusmitat ca. 2.100 mm x ca. 550 mm x 115 mm	Kuormitus max. 150 kg	Liitos pystyjohteen ja puolan välissä Niitattu
Materiaali Alumiini	Nousupuoli / tukipuoli sivuprofiilin leveys 42mm / 42mm	Pinnoite Eloksoitu	Pituus 2.1 m	Pohja-alan mitta 1,09 m x 0,55 m
Puolia sis. tason 5	Pystysuora korkeus 1.91 m	Sivujohteen leveys 42 mm	Sivujohteen leveys 42 mm	Sovellettu standardi EN 131 professional
Takuu 10 vuotta	Tason korkeus 1.24 m	Tason leveys 300 mm	Tikaslukitus Mekaaninen piena	Tyyppi, puola/askelma Rihlattu
Työkaluhylly Alumiini	Työskentelykorkeus 3.25 m	Työtason pituus 250 mm	Ulkoleveys, alaosa 0.55 m	