



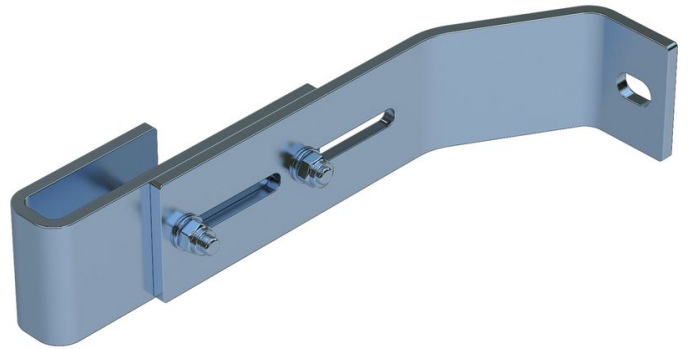
Seinäpidike, säädettävä - 47610

Tuotekuvaus

- Säädettävissä seinäetäisyyden mukaan (200–250 mm).
- 1 sarja = 2 kpl

Vinkit ja erikoisominaisuudet

Vaadittava seinäpidikkeiden määrä: 4–9 puolan tikkaat:
2 seinäpidikesarjaa, 10–15 puolan tikkaat: 3
seinäpidikesarjaa, 16–24 puolan tikkaat: 5
seinäpidikesarjaa.
1 sarja = 2 kpl (oikea/vasen).
Kiinnitystarvikkeet (tapit jne.) eivät sisälly toimitukseen.



Tuoteominaisuudet

| | | | |
|------------------------------|---------------|--------------------|------------------|
| Materiaali | Paino | Sopii | Takuu |
| Ruostumatonta terästä | 1.6 kg | V4A-tikkaat | 10 vuotta |