



Seinäpidike, säädettävä

Tuotekuvaus

- Säädettävissä seinäetäisyyden mukaan (200–250 mm).
- 1 sarja = 2 kpl

Vinkit ja erikoisominaisuudet

Vaadittava seinäpidikkeiden määrä: 4–9 puolan tikkaat:

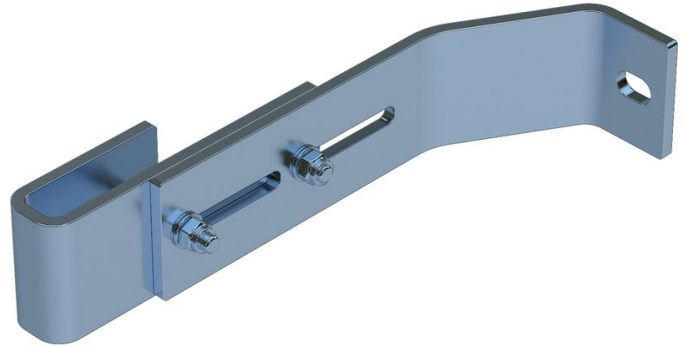
2 seinäpidikesarjaa, 10–15 puolan tikkaat: 3

seinäpidikesarjaa, 16–24 puolan tikkaat: 5

seinäpidikesarjaa.

1 sarja = 2 kpl (oikea/vasen).

Kiinnitystarvikkeet (tapit jne.) eivät sisälly toimitukseen.



Tuoteominaisuudet

Materiaali	Paino	Takuu
Ruostumatonta terästä	1.6 kg	10 vuotta

Vaihtoehdot

Tuotenumero	Tuotenumero
47610	47611
Sopii	Sopii
V4A-tikkaat	Lasikuituvahvisteiset tikkaat