

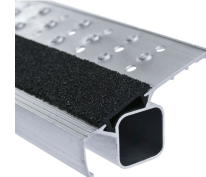
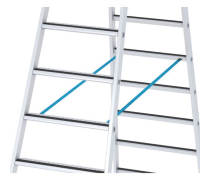


R13step B

R13-pinnoitteen ansiosta tikkailla on turvallista kulkea myös öljyisissä ja märissä ympäristöissä.

Tuotekuvaus

- R13-pinnoitteen ansiosta tikkailla on turvallista kulkea myös öljyisissä ja märissä ympäristöissä.
- Lisäturvaa antavat 80 mm syvät rihlatut askelmat sekä nesteentoistoaukot.
- Eloksoidut, kulutusta kestävät sivujohteet.
- Saranat painevalettua alumiinia.
- Perlonhihna erilleenliukumisen estämiseksi.
- Maksimaalinen työskentelykorkeus.
- Vaihdeettavat 2-osaiset jalkatulpat pitävät tikkaat tukevasti paikallaan.



Vinkit ja erikoisominaisuudet

Standardin EN 131 mukainen.

Tuoteominaisuudet

Askelman syvyys 80 mm	Etäisyys puola/askelma 265 mm	Kuormitus max. 150 kg	Liitos pystyjohteen ja puolan välissä Reunajäkistys	Materiaali Alumiini
Pinnoite Eloksoitu	Sivujohteen leveys 73 mm	Sovellettu standardi EN 131 professional	Takuu 10 vuotta	Tikaslukitus Perlonhihna
Tyyppi, puola/askelma R13-askelma				

Vaihtoehdot



Tuotenumero 41549	Tuotenumero 41551	Tuotenumero 41553
Askelmia 2 x 3	Askelmia 2 x 4	Askelmia 2 x 5
Kuljetusmitat ca. 880 mm x ca. 450 mm x ca. 220 mm	Kuljetusmitat ca. 1.155 mm x ca. 475 mm x ca. 220 mm	Kuljetusmitat ca. 1.440 mm x ca. 500 mm x ca. 220 mm
Paino 5.8 kg	Paino 7.2 kg	Paino 8.4 kg
Pituus 0.88 m	Pituus 1.15 m	Pituus 1.42 m
Pohja-alan mitta 0,79 m x 0,44 m	Pohja-alan mitta 0,98 m x 0,47 m	Pohja-alan mitta 1,18 m x 0,5 m
Pystysuora korkeus 0.8 m	Pystysuora korkeus 1.06 m	Pystysuora korkeus 1.32 m
Työskentelykorkeus 2.3 m	Työskentelykorkeus 2.55 m	Työskentelykorkeus 2.8 m
Ulkoleveys, alaosa 0.44 m	Ulkoleveys, alaosa 0.47 m	Ulkoleveys, alaosa 0.5 m
Tuotenumero 41555	Tuotenumero 41557	Tuotenumero 41559
Askelmia 2 x 6	Askelmia 2 x 7	Askelmia 2 x 8
Kuljetusmitat ca. 1.750 mm x ca. 530 mm x ca. 220 mm	Kuljetusmitat ca. 2.000 mm x ca. 560 mm x ca. 220 mm	Kuljetusmitat ca. 2.280 mm x ca. 590 mm x ca. 220 mm
Paino 9.3 kg	Paino 10.1 kg	Paino 11.5 kg
Pituus	Pituus	Pituus



1.7 m	1.98 m	2.27 m
Pohja-alan mitta 1,37 m x 0,53 m	Pohja-alan mitta 1,57 m x 0,56 m	Pohja-alan mitta 1,77 m x 0,59 m
Pystysuora korkeus 1.58 m	Pystysuora korkeus 1.84 m	Pystysuora korkeus 2.1 m
Työskentelykorkeus 3.05 m	Työskentelykorkeus 3.3 m	Työskentelykorkeus 3.6 m
Ulkoleveys, alaosa 0.53 m	Ulkoleveys, alaosa 0.56 m	Ulkoleveys, alaosa 0.59 m
Tuotenumero 41561	Tuotenumero 41563	Tuotenumero 41565
Askelmia 2 x 10	Askelmia 2 x 12	Askelmia 2 x 14
Kuljetusmitat ca. 2.840 mm x ca. 650 mm x ca. 220 mm	Kuljetusmitat ca. 3.390 mm x ca. 710 mm x ca. 220 mm	Kuljetusmitat ca. 3.950 mm x ca. 770 mm x ca. 220 mm
Paino 14.7 kg	Paino 17.8 kg	Paino 22.6 kg
Pituus 2.83 m	Pituus 3.39 m	Pituus 3.95 m
Pohja-alan mitta 2,16 m x 0,65 m	Pohja-alan mitta 2,55 m x 0,71 m	Pohja-alan mitta 2,95 m x 0,77 m
Pystysuora korkeus 2.62 m	Pystysuora korkeus 3.15 m	Pystysuora korkeus 3.67 m
Työskentelykorkeus 4.15 m	Työskentelykorkeus 4.65 m	Työskentelykorkeus 5.2 m
Ulkoleveys, alaosa 0.65 m	Ulkoleveys, alaosa 0.71 m	Ulkoleveys, alaosa 0.77 m



Tuotenumero

41567

Askelmia

2 x 16

Kuljetusmitat

**ca. 4.510 mm x ca. 830 mm x ca.
220 mm**

Paino

26.6 kg

Pituus

4.51 m

Pohja-alan mitta

3,34 m x 0,83 m

Pystysuora korkeus

4.21 m

Työskentelykorkeus

5.7 m

Ulkoleveys, alaosa

0.83 m