

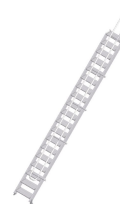
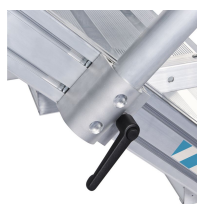


# Escalier - 40055258

Accès fixe aux bâtiments et aux machines.

## Description du produit

- Différentes inclinaisons, 45° pour une montée confortable, 60° pour un encombrement réduit.
- Largeur de marche au choix : 600 mm, 800 mm ou 1000 mm.
- Marches et plate-forme garnies d'aluminium nervuré de série (R10). Variante (au choix) : caillebotis d'acier (R12) et tôle d'acier perforée (R13) pour un meilleur pouvoir antidérapant.
- Une flexibilité maximale grâce aux mains-courantes amovibles sans aucun outil.
- Montants en profilés d'alu extrudés avec canaux de vissage pour possibilités de montage flexibles.
- Montage simple et rapide grâce au système d'assemblage ZARGES (haut degré de prémontage).
- Consoles à suspendre, jeu de crochets et équerre d'appui permettant de fixer le produit provisoirement.
- Patins en plastique pour la console de sol en vue du démontage rapide du produit.
- Norme appliquée : EN ISO 14 122.



## Conseils et particularités

Conformément à la loi allemande sur la sécurité des produits (ProdSG), nous recommandons l'utilisation d'une main-courante de chaque côté. Nous



conseillons par ailleurs l'utilisation d'un dispositif antichute périphérique (garde-corps, par ex.) pour les escaliers à plate-forme ou les podiums de maintenance. En l'absence de main-courante ou de garde-corps, l'exploitant doit prévoir des mesures de protection suffisantes, conformément à la réglementation en vigueur.

Norme appliquée : EN ISO 14 122.

## Caractéristiques du produit

Capacité de charge max. d'une marche <b>150 kg</b>	Charge <b>max. 300 kg</b>	Garantie <b>10 ans</b>	Inclinaison <b>45 °</b>	Largeur des marches <b>600 mm</b>
Nombre de marches <b>19</b>	Normes <b>NF EN ISO 14122-4</b>	Saillie <b>4155 mm</b>	hauteur verticale <b>4080 mm</b>	