

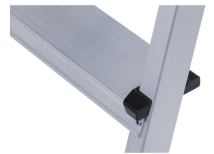
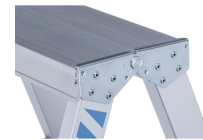


## XLstep B - 41264

Faible poids et rapport prix-performances exceptionnel sans renoncer au confort et à l'équipement.

### Description du produit

- Faible poids et rapport prix-performances exceptionnel sans renoncer au confort et à l'équipement.
- Marches avec surfaces d'appui de 80 mm de profondeur.
- Montants anodisés résistants à l'abrasion.
- Assemblage marches-montants à triple rivetage.
- Système anti-écartement par sangles en Perlon.



### Conseils et particularités

Conforme à la norme EN 131, catégorie « professional »

### Caractéristiques du produit

Certification	TÜV-SÜD
Charge	max. 150 kg
Cotes de transport	1.090 mm × ca. 480 mm × 170 mm
Ecartement vertical entre les échelons / marches	250 mm
Garantie	10 ans
Hauteur de travail	2.5 m
Largeur extérieure, inférieure	0.48 m



Liaison montant-marches / échelons rivetée

rivetées

Longueur d'échelle	1.09 m
Matériau	Aluminium naturel
Nombre de marches	4
Nombre de marches	2 × 4
Normes	EN 131 professional
Poids	4.7 kg
Profondeur des marches	80 mm
Protection anti-écartement	Sangle
Revêtement	anodisé
Section des montants	42 mm
Surface de base	0,94 m × 0,48 m
Type d'échelon / de marche	nervuré
hauteur d'échelle verticale	0.99 m

ZARGES GmbH

Oberdorf 1

CH-8222 Beringen

Tel: +41 (0) 52 682 06 00

Fax: +41 (0) 52 682 06 04

[schweiz@zarges.ch](mailto:schweiz@zarges.ch)

[www.zarges.com/ch-fr](http://www.zarges.com/ch-fr)

Efficace 4.4.2026

Sous réserve de modifications ou d'erreurs.