

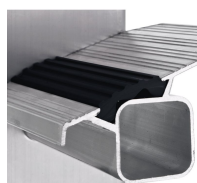
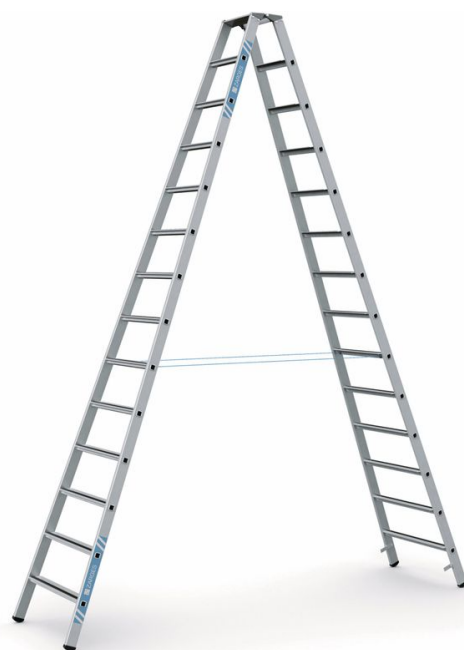


## Saferstep B - 41314

La version confort pour une utilisation flexible ultra-sécurisée grâce à la technologie Safer Step et à une prise en main agréable.

### Description du produit

- La version confort pour une utilisation flexible ultra-sécurisée grâce à la technologie Safer Step et à une prise en main agréable.
- Marche avec technologie Safer Step de ZARGES, 80 mm de profondeur.
- Montants anodisés résistants à l'abrasion.
- Charnières en aluminium moulé sous pression.
- Système anti-écartement par sangles en Perlon.
- Sabots en 2 composants antidérapants interchangeable pour un appui antidérapant ainsi qu'une fixation solide dans le montant.
- Hauteurs de travail maximales par accès de 280 mm de hauteur.



### Conseils et particularités

Conforme à la norme EN 131, catégorie  
« professionnel »

### Caractéristiques du produit

Charge	Cotes de transport	Ecartement vertical entre les échelons / marches	Garantie	Hauteur de travail
<b>max. 150 kg</b>	<b>3.950 mm × 775 mm × 230 mm</b>	<b>265 mm</b>	<b>10 ans</b>	<b>5.2 m</b>



<p>Largeur extérieure, inférieure</p> <p><b>0.77 m</b></p>	<p>Liaison montant-marches / échelons rivetée</p> <p><b>sertie</b></p>	<p>Longueur d'échelle</p> <p><b>3.95 m</b></p>	<p>Matériau</p> <p><b>Aluminium naturel</b></p>	<p>Nombre de marches</p> <p><b>14</b></p>
<p>Nombre de marches</p> <p><b>2 × 14</b></p>	<p>Normes</p> <p><b>EN 131 professional</b></p>	<p>Poids</p> <p><b>24.4 kg</b></p>	<p>Profondeur des marches</p> <p><b>80 mm</b></p>	<p>Protection anti-écartement</p> <p><b>Sangle</b></p>
<p>Revêtement</p> <p><b>anodisé</b></p>	<p>Section des montants</p> <p><b>68 mm</b></p>	<p>Surface de base</p> <p><b>2,95 m × 0,77 m</b></p>	<p>Type d'échelon / de marche</p> <p><b>Safer Step</b></p>	<p>certification-mark-pf</p> <p><b>TÜV-SÜD</b></p>
<p>hauteur d'échelle verticale</p> <p><b>3.67 m</b></p>				