

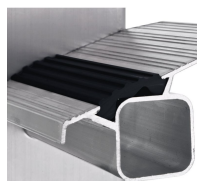


## Saferstep L - 41362

La grande résistance au dérapage de la technologie Safer Step assure une montée confortable et sûre, les montants anodisés garantissent un confort sans abrasion.

### Description du produit

- La grande résistance au dérapage de la technologie Safer Step assure une montée confortable et sûre, les montants anodisés garantissent un confort sans abrasion.
- Également disponible comme échelle de rayonnage.
- Marche avec technologie Safer Step de ZARGES, 80 mm de profondeur.
- Montants anodisés résistants à l'abrasion.
- Largeur extérieure : 420 mm.
- Assemblage échelons-montant par sertissage de qualité haute résistance ZARGES.
- Marches et montants en profilés d'aluminium extrudé.
- Sabots en plastique interchangeables antidérapants.



### Conseils et particularités

Conforme à la norme EN 131, catégorie « professionnel »

### Caractéristiques du produit

Charge	Cotes de transport	Ecartement vertical entre les échelons / marches	Garantie	Hauteur de travail
--------	--------------------	--	----------	--------------------



max. 150 kg	3.610 mm × 420 mm × ca. 80 mm	265 mm	10 ans	4.4 m
Liaison montant- marches / échelons rivetée  <b>sertie</b>	Longueur d'échelle  <b>3.62 m</b>	Matériau  <b>Aluminium naturel</b>	Nombre de marches  <b>12</b>	Normes  <b>EN 131 professional</b>
Poids  <b>10.3 kg</b>	Poutrelle transversale large  <b>0.8 m</b>	Profondeur des marches  <b>80 mm</b>	Revêtement  <b>anodisé</b>	Section des montants  <b>68 mm</b>
Type d'échelon / de marche  <b>Safer Step</b>	certification-mark-pf  <b>TÜV-SÜD</b>			