

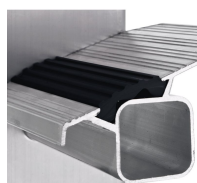


Saferstep S - 41374

Montée confortable et sûre avec meilleure résistance au dérapage grâce à la technologie Safer Step et à une conception robuste et résistante.

Description du produit

- Montée confortable et sûre avec meilleure résistance au dérapage grâce à la technologie Safer Step et à une conception robuste et résistante.
- Plateforme spacieuse pour une station debout sûre et confortable, même pour les travaux de longue durée.
- Bac porte-outils pratique avec beaucoup d'espace pour les outils et les petites pièces.
- Marche avec technologie Safer Step de ZARGES, 80 mm de profondeur.
- Montants anodisés résistants à l'abrasion.
- Logement porte-outils pratique en aluminium pour les petites pièces et les outils.
- Plate-forme de travail en profilés d'aluminium extrudés (300 mm × 250 mm) pour une station debout sûre et confortable même pour les travaux de longue durée.
- Hauteurs de travail maximales par accès de 280 mm de hauteur.
- Sabots en 2 composants antidérapants interchangeables pour un appui antidérapant ainsi qu'une fixation solide dans le montant.





Conseils et particularités

Conforme à la norme EN 131, catégorie
 « professional »

Caractéristiques du produit

Bac porte-outils Aluminium naturel	Charge max. 150 kg	Cotes de transport ca. 1.880 mm × ca. 520 mm × ca. 230 mm	Ecartement vertical entre les échelons / marches 265 mm	Garantie 10 ans
Hauteur de montant Partie d'accès/de renfort 68mm / 48mm	Hauteur de plate-forme 1.06 m	Hauteur de travail 3.1 m	Largeur de plate-forme 300 mm	Largeur extérieure, inférieure 0.52 m
Liaison montant- marches / échelons rivetée sertie	Longueur d'échelle 1.87 m	Longueur de plate- forme 250 mm	Matériau Aluminium naturel	Nombre de marches avec plate-forme 4
Normes EN 131 professional	Poids 7.6 kg	Profondeur des marches 80 mm	Revêtement anodisé	Section des montants 68 mm
Section des montants 48 mm	Surface de base 0,91 m × 0,52 m	Type d'échelon / de marche Safer Step	certification-mark-pf TÜV-SÜD	