



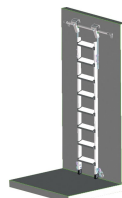
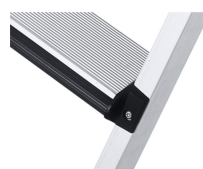
# Comfortstep Trec LH -

## 41413

Pour les va-et-vient sur le rayonnage : la solution à glissières et roulettes à ressort de freinage est réglable en hauteur.

### Description du produit

- Pour les va-et-vient sur le rayonnage : la solution à glissières et roulettes à ressort de freinage est réglable en hauteur.
- La tête de l'échelle mobile et les roulettes freinées par ressort arrêtent les échelles de rayonnage en cas de charge.
- Au repos, pour économiser de la place, l'échelle peut être posée contre le rayonnage.



### Conseils et particularités

Veuillez indiquer, lors de la commande, la distance verticale entre le sol et le bord supérieur du rail tubulaire !

Conforme à la norme EN 131, catégorie « professional »

### Caractéristiques du produit

Charge	max. 150 kg
Cotes de transport	1.920 mm × 380 mm × 100 mm
Ecartement vertical entre les échelons / marches	250 mm
Garantie	10 ans



Hauteur de travail	3 m
Hauteur verticale d'accrochage	=2,09m - =2,33 m
Hauteur verticale d'accrochage max.	2.33 m
Hauteur verticale d'accrochage min.	2.09 m
Liaison montant-marches / échelons rivetée	vissée
Matériau	Aluminium naturel
Nombre de marches	7
Normes	EN 131 professional
Poids	5.2 kg
Profondeur des marches	80 mm
Revêtement	anodisé
Type d'échelon / de marche	Arête avant des marches gainée

ZARGES GmbH

Oberdorf 1

CH-8222 Beringen

Tel: +41 (0) 52 682 06 00

Fax: +41 (0) 52 682 06 04

[schweiz@zarges.ch](mailto:schweiz@zarges.ch)

[www.zarges.com/ch-fr](http://www.zarges.com/ch-fr)

Efficace 28.6.2026

Sous réserve de modifications ou d'erreurs.