

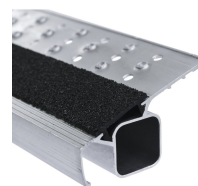


## R13step S - 41642

Montée sécurisée grâce à un pouvoir antidérapant optimal des marches R13 adaptées à une utilisation en environnement huileux ou humide.

### Description du produit

- Montée sécurisée grâce à un pouvoir antidérapant optimal des marches R13 adaptées à une utilisation en environnement huileux ou humide.
- Grande plateforme de travail avec revêtement R13 pour une station debout sûre et confortable, même pour les travaux de longue durée.
- Bac porte-outils pratique avec beaucoup d'espace pour les outils et les petites pièces.
- Marches de 80 mm de profondeur avec revêtement R13, profilage et perforations favorisant l'écoulement des liquides.
- Montants anodisés résistants à l'abrasion.
- Logement porte-outils pratique en aluminium pour les petites pièces et les outils.
- Plate-forme de travail en profilés d'aluminium extrudés (300 mm × 250 mm) avec revêtement R13 pour une bonne stabilité, même pour les travaux de longue durée.
- Système anti-écartement par sangles en Perlon.
- Hauteurs de travail maximales par accès de 280 mm de hauteur.
- Sabots en 2 composants antidérapants interchangeables pour un appui antidérapant ainsi qu'une fixation solide dans le montant.





## Conseils et particularités

Plate-forme et marches garnies d'un revêtement R13.

Conforme à la norme EN 131, catégorie

« professional »

## Caractéristiques du produit

Bac porte-outils <b>Aluminium naturel</b>	Charge <b>max. 150 kg</b>	Cotes de transport <b>ca. 3.550 mm × ca. 710 mm × ca. 170 mm</b>	Ecartement vertical entre les échelons / marches <b>265 mm</b>	Garantie <b>10 ans</b>
Hauteur de montant Partie d'accès/de renfort <b>73mm / 58mm</b>	Hauteur de plate-forme <b>2.64 m</b>	Hauteur de travail <b>4.65 m</b>	Largeur de plate-forme <b>300 mm</b>	Largeur extérieure, inférieure <b>0.71 m</b>
Liaison montant-marches / échelons rivetée <b>sertie</b>	Longueur d'échelle <b>3.55 m</b>	Longueur de plate-forme <b>250 mm</b>	Matériau <b>Aluminium naturel</b>	Nombre de marches avec plate-forme <b>10</b>
Normes <b>EN 131 professional</b>	Poids <b>16.1 kg</b>	Profondeur des marches <b>80 mm</b>	Protection anti-écartement <b>Sangle</b>	Revêtement <b>anodisé</b>
Section des montants <b>73 mm</b>	Section des montants <b>58 mm</b>	Surface de base <b>1,91 m × 0,71 m</b>	Type d'échelon / de marche <b>Marche R13</b>	certification-mark-pf <b>TÜV-SÜD</b>