

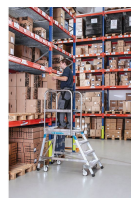
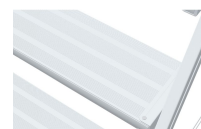


Escalier à palier, accessible d'un seul côté, avec marches en métal léger et plate-forme - 41975

Solution sûre et légère pour un travail flexible : montée aisée, stabilité optimale grâce aux quatre rouleaux élastiques et manipulation aisée.

Description du produit

- Solution sûre et légère pour un travail flexible : montée aisée, stabilité optimale grâce aux quatre rouleaux élastiques et manipulation aisée.
- Montage simple et rapide grâce à des nouveaux éléments de liaison.
- Mobile et rapidement disponible en raison de quatre roulettes de guidage à ressort (dont deux avec frein).
- Sécurité maximale grâce à un garde-corps trilatéral d'une hauteur de 1,00 m.
- Montée confortable grâce à des marches de 200 mm de profondeur.
- Grande plate-forme de station debout 600 x 800 mm.
- Charge maximale 150 kg.



Conseils et particularités

Rambarde des deux côtés selon EN 131-7 en option sur les montées.

Conforme à la norme EN 131-7.

Caractéristiques du produit

Charge max. 150 kg	Cotes de transport 1.920 mm x 1.060 mm x 410 mm	Ecartement vertical entre les échelons / marches 240 mm	Garantie 10 ans	Hauteur de plate-forme 1.68 m
------------------------------	---	---	---------------------------	---



Hauteur de travail 3.7 m	Hauteur du garde-corps 1000 mm	Largeur de plate-forme 600 mm	Liaison montant-marches / échelons rivetée soudées	Longueur de plate-forme 800 mm
Matériau Aluminium naturel	Nombre de marches avec plate-forme 7	Normes EN 131-7	Poids 41.8 kg	Profondeur des marches 200 mm
Revêtement naturel	Surface de base 0,98 m × 1,99 m	Type d'échelon / de marche nervuré		