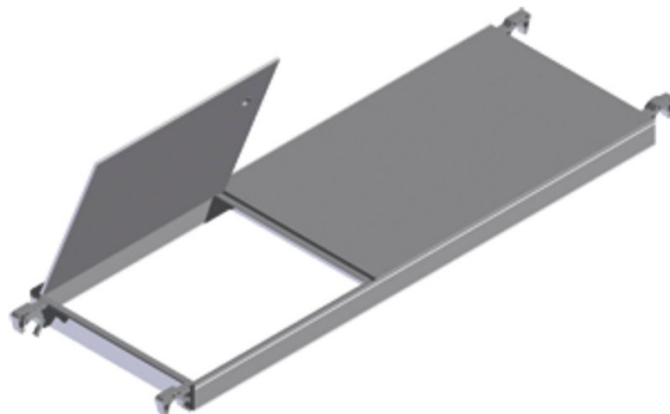




# Plate-forme avec trappe - 42910

## Description du produit

- avec mécanisme de fermeture pour assurer la stabilité sur la plate-forme intermédiaire et la plate-forme de travail.



## Conseils et particularités

cadre en alu rigide intégralement soudé avec panneau de contreplaqué hydrophobe 7 plis ; avec surface antidérapante et 4 pinces autobloquantes (grises) en aluminium moulé sous pression.

## Caractéristiques du produit

Largeur

**0.6 m**

Poids

**17.5 kg**

pour longueurs  
d'échafaudages

**2.5 m**