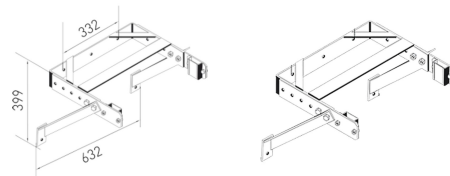
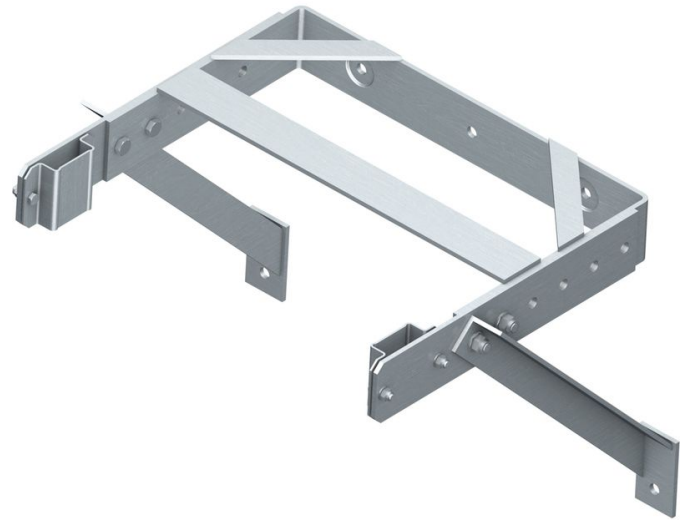




Support mural, étrier en U, réglable - 44260

Description du produit

- Réglable de 400 à 600 mm.
- Y compris renfort transversal et appui oblique.
- Distance de perçage étrier : 332 mm.
- Ecartement des trous des supports : 577 mm.
- Cote extérieure de l'étrier 622 mm.



Caractéristiques du produit

Garantie	10 ans
Matériau	Acier inoxydable
Poids	13.8 kg

ZARGES GmbH

Oberdorf 1

CH-8222 Beringen

Tel: +41 (0) 52 682 06 00

Fax: +41 (0) 52 682 06 04

schweiz@zarges.ch

www.zarges.com/ch-fr

Efficace 30.6.2026

Sous réserve de modifications ou d'erreurs.