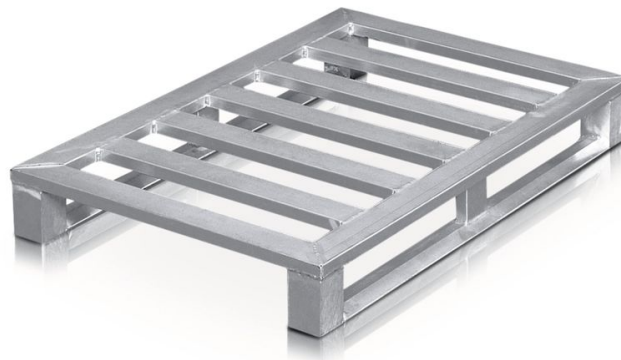




# Palette plate en aluminium avec patins et pieds angulaires - 45184

Palette en aluminium avec patins pour les charges très élevées dans les salles blanches.



## Description du produit

- Palette en aluminium avec patins pour les charges très élevées dans les salles blanches.
- Cadre et barreaux transversaux en profilés d'alliage léger fermés, haute résistante et anticorrosion. Jointures soudées étanches à l'eau.
- Pains avec support centrale et 4 pieds angulaires
- Jointures soudées étanches à l'eau.
- Compatibles avec les convoyeurs.

## Conseils et particularités

Charge max. 1 500 kg !

## Caractéristiques du produit

Charge <b>1500 kg</b>	Dimensions <b>1.200 mm × 1.000 mm × 150 mm</b>	Largeur <b>1000 mm</b>	Longueur <b>1200 mm</b>	Matériau <b>Aluminium naturel</b>
Nombre d'échelons <b>6</b>	Poids <b>15 kg</b>			