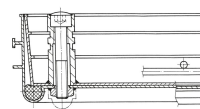


Recouvrements de puits en aluminium avec bac - 47000

Recouvrements de puits avec surface au choix praticables pour les personnes et les véhicules pour l'intérieur et l'extérieur.

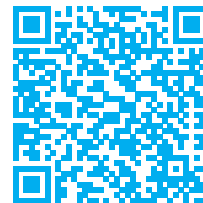
Description du produit

- Selon DIN EN 124 en liaison avec DIN 1229.
- Construction en profilés coniques facilitant l'ouverture. Pas de blocage.
- Ouverture facile, pas de blocage.
- Étanche aux odeurs et au ruissellement.
- Charge admissible pour surface au choix : Force d'essai 125 KN (=12,5 t), uniquement après remplissage sur place de l'intérieur du couvercle avec du béton B 45 (grain 0-8).
- Y compris paire de poignées en acier inoxydable, constituée d'une poignée à soulèvement automatique et d'une poignée d'extraction.
- Profondeur de cuve 60 mm (dont 40 mm dotés d'une grille en acier de construction et 20 mm de surface libre)



Caractéristiques du produit

| | | | | |
|------------------------|----------------------------------|---------------------------------|--------------------|-----------------------------|
| Cotes de transport | Cotes extérieures max. L x l x H | Dimensions intérieures du puits | Hauteur de montage | Largeur intérieure du puits |
| 440 mm × 440 mm | 440 mm × 440 mm | 300mm × 300mm | 80 mm | 300 mm |



| | | | | |
|---|---|---|---------------------------------------|--|
| × 70 mm | | | | |
| Longueur intérieure du puits 300 mm | Matériau du cadre Aluminium naturel | Matériau du couvercle Aluminium naturel | Profondeur de cuvette 60 mm | |