

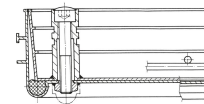


Recouvrements de puits en aluminium avec bac - 47001

Recouvrements de puits avec surface au choix praticables pour les personnes et les véhicules pour l'intérieur et l'extérieur.

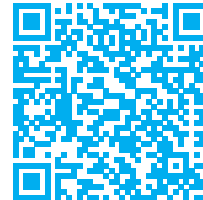
Description du produit

- Selon DIN EN 124 en liaison avec DIN 1229.
- Construction en profilés coniques facilitant l'ouverture. Pas de blocage.
- Ouverture facile, pas de blocage.
- Étanche aux odeurs et au ruissellement.
- Charge admissible pour surface au choix : Force d'essai 125 KN (=12,5 t), uniquement après remplissage sur place de l'intérieur du couvercle avec du béton B 45 (grain 0-8).
- Y compris paire de poignées en acier inoxydable, constituée d'une poignée à soulèvement automatique et d'une poignée d'extraction.
- Profondeur de cuve 60 mm (dont 40 mm dotés d'une grille en acier de construction et 20 mm de surface libre)



Caractéristiques du produit

Cotes de transport	590 mm × 590 mm × 70 mm
Cotes extérieures max. L x l x H	590 mm × 590 mm
Dimensions intérieures du puits	450mm × 450mm



Hauteur de montage	80 mm
Largeur intérieure du puits	450 mm
Longueur intérieure du puits	450 mm
Matériau du cadre	Aluminium naturel
Matériau du couvercle	Aluminium naturel
Profondeur de cuvette	60 mm

ZARGES GmbH

Oberdorf 1

CH-8222 Beringen

Tel: +41 (0) 52 682 06 00

Fax: +41 (0) 52 682 06 04

schweiz@zarges.ch

www.zarges.com/ch-fr

Efficace 13.5.2026

Sous réserve de modifications ou d'erreurs.