

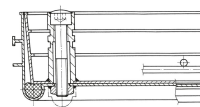


Recouvrements de puits en aluminium avec bac - 47007

Recouvrements de puits avec surface au choix praticables pour les personnes et les véhicules pour l'intérieur et l'extérieur.

Description du produit

- Selon DIN EN 124 en liaison avec DIN 1229.
- Construction en profilés coniques facilitant l'ouverture. Pas de blocage.
- Ouverture facile, pas de blocage.
- Étanche aux odeurs et au ruissellement.
- Charge admissible pour surface au choix : Force d'essai 125 KN (=12,5 t), uniquement après remplissage sur place de l'intérieur du couvercle avec du béton B 45 (grain 0-8).
- Y compris paire de poignées en acier inoxydable, constituée d'une poignée à soulèvement automatique et d'une poignée d'extraction.
- Profondeur de cuve 60 mm (dont 40 mm dotés d'une grille en acier de construction et 20 mm de surface libre)



Caractéristiques du produit

Cotes de transport	Cotes extérieures max. L x l x H	Dimensions intérieures du puits	Hauteur de montage	Largeur intérieure du puits
940 mm × 940 mm	940 mm × 940 mm	800mm × 800mm	80 mm	800 mm



× 70 mm				
Longueur intérieure du puits 800 mm	Matériau du cadre Aluminium naturel	Matériau du couvercle Aluminium naturel	Profondeur de cuvette 60 mm	