

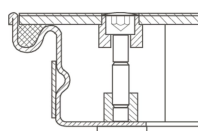


Recouvrements de puits en acier galvanisé avec plaque - 47052

Recouvrements de puits avec surface praticable et plaque de recouvrement pour l'intérieur.

Description du produit

- Selon DIN EN 124 en liaison avec DIN 1229.
- Construction en profilés coniques facilitant l'ouverture. Pas de blocage.
- Ouverture facile, pas de blocage.
- Joint EPDM (joint résistant au benzène sur demande).
- Étanche aux odeurs et au ruissellement.
- Charge admissible pour plaque de recouvrement : force d'essai 15 kN (=1,5 t).
- Y compris paire de poignées en acier inoxydable, constituée d'une poignée à soulèvement automatique et d'une poignée d'extraction.



Caractéristiques du produit

Cotes de transport	960 mm × 760 mm × 70 mm
Cotes extérieures max. L x l x H	960 mm × 760 mm
Dimensions intérieures du puits	800mm × 600mm
Hauteur de montage	63 mm
Largeur intérieure du puits	600 mm
Longueur intérieure du puits	800 mm



Matériau du cadre

Acier galvanisé

ZARGES GmbH

Oberdorf 1

CH-8222 Beringen

Tel: +41 (0) 52 682 06 00

Fax: +41 (0) 52 682 06 04

schweiz@zarges.ch

www.zarges.com/ch-fr

Efficace 1.7.2026

Sous réserve de modifications ou d'erreurs.