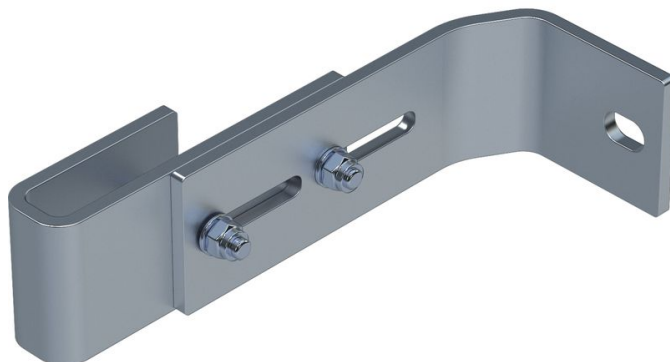




# Support mural, réglable - 47314

## Description du produit

- Réglable pour une distance au mur de 150 mm à 190 mm.
- 1 jeu = 2 unités.



## Conseils et particularités

Pour les échelles de 4 à 9 échelons, prévoir 2 jeux de supports muraux ; pour les échelles de 10 à 15 échelons, il faut 3 jeux de supports muraux ; enfin, pour les échelles de 16 à 24 échelons, prévoir 5 jeux de supports muraux.

1 jeu = 2 exemplaires (à droite/à gauche)

Le matériel de fixation (chevilles etc.) n'est pas fourni.

## Caractéristiques du produit

Compatible avec	Garantie	Matériau	Poids
<b>Échelle en acier</b>	<b>10 ans</b>	<b>en acier galvanisé</b>	<b>0.9 kg</b>