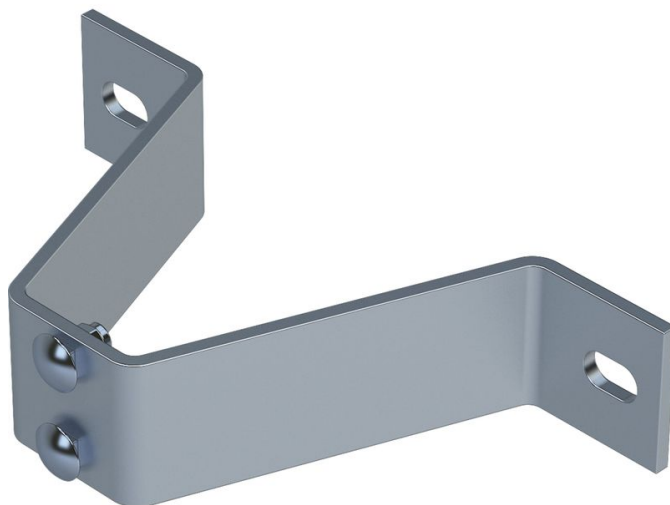




# Support mural, rigide - 47537

## Description du produit

- Ecartement par rapport au mur 150 mm.
- Adapté aux rails et aux échelles à un seul montant.
- Montage obligatoire de supports muraux tous les 1,12 m max.



## Caractéristiques du produit

Matériau

**en acier galvanisé**

Poids

**1.2 kg**