

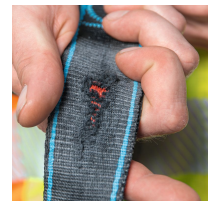


Armex - 47805

Fonctionnalités pratiques et conception robuste pour travaux d'entretien quotidiens.

Description du produit

- En matière de maintien en position de travail, les rembourrages respirants au niveau des épaules, des hanches et des jambes, qui ne serrent pas, ainsi que la large ceinture, garantissent un confort optimal tout au long de la journée. De solides boucles porte-matériel permettent en outre une organisation parfaite du poste de travail, afin que les outils nécessaires soient rapidement à portée de main. Armex est un harnais d'antichute robuste et confortable, conforme à la norme EN361:2002 pour le maintien en position de travail selon la norme EN358:2018, doté de nombreuses fonctionnalités pour une sécurité maximale. Parmi celles-ci figurent les innovations « Chair in the Air », l'étiquette NFC, WebAlert et les boucles automatiques.
- Fermetures automatiques et nombreuses possibilités de réglage pour une mise en place rapide et un ajustement optimal.
- Chair In The Air : la solution unique contre le traumatisme lié à la suspension. Intégrée directement à la ceinture, elle permet même à une personne inexpérimentée d'adopter une position sûre en seulement 5 secondes après une chute.
- WebAlert – détection des ceintures fissurées.
- ZmartCheck – permet un accès rapide aux





informations relatives à la sécurité.

- Œillets de retenue en aluminium sternaux, dorsaux et ventraux – légers et robustes.
- Utiliser un œillet de protection antichute ventral en aluminium conforme à la norme EN 361, en combinaison avec la norme EN 353-1
- Les œillets de retenue latéraux rabattables n'entravent pas l'accès.
- Rembourrage large et respirant au niveau du dos et des hanches, des jambes, et bretelles amovibles pour un confort maximal.
- Des boucles robustes (capacité de charge de 20 kg) et un système de rangement pour cordons garantissent une organisation sûre du poste de travail.
- Convient aux personnes jusqu'à 150 kg.
- L'œillet de retenue dorsal est doté d'un indicateur de chute sur sa partie inférieure. Si la charge est supérieure à 6kN, le marquage suivant apparaît: AVERTISSEMENT. Indicateur de chute.
- Champ de marquage sur l'étiquette produit du sac.

Conseils et particularités

Conforme à la norme EN 361.

Caractéristiques du produit

Balise NFC	Oui
Chair in the Air	Oui
Durée d'utilisation maximale	10 J
Fermetures automatiques	Oui



Fixation pour longe	Oui
Indicateur de chute	Oui
Matériau de l'œillet de retenue dorsal	Aluminium naturel
Matériau de l'œillet de retenue sternal	Aluminium naturel
Matériau des boucles	Acier/aluminium
Matériau du tissu	Polyester
Normes	EN 361,EN 358
Poids	2.3 kg
Poids maximal de l'utilisateur	150 kg
Rembourrage	Missing translation
Smart Check	Oui
Taille	L-XXL
Webové upozornění	Oui
Œillets de retenue	Missing translation

ZARGES GmbH

Oberdorf 1

CH-8222 Beringen

Tel: +41 (0) 52 682 06 00

Fax: +41 (0) 52 682 06 04

schweiz@zarges.ch

www.zarges.com/ch-fr

Efficace 27.6.2026

Sous réserve de modifications ou d'erreurs.