



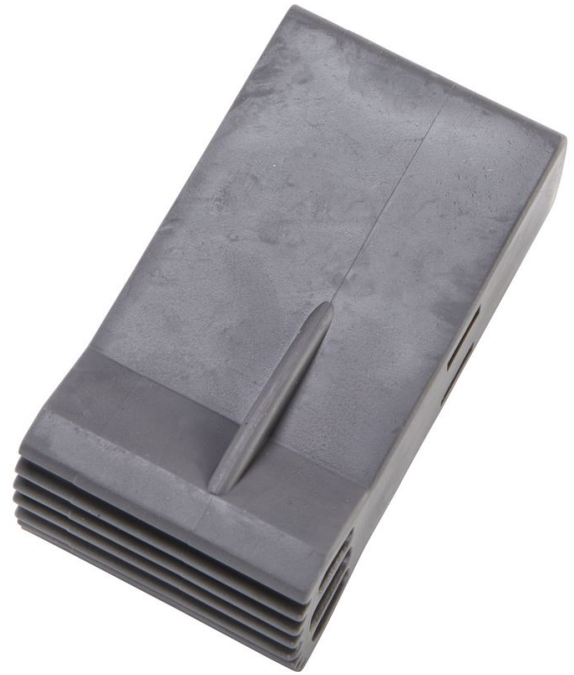
# Sabot extérieur - 800309

## Description du produit

- Pour poutrelles transversales.

## Conseils et particularités

En raison des modifications de construction, il convient de tenir compte non seulement du type d'échelle mais également des dimensions extérieures des montants.



## Caractéristiques du produit

Dimension de montant	68 mm × 20 mm
Garantie	Missing translation

ZARGES GmbH

Oberdorf 1

CH-8222 Beringen

Tel: +41 (0) 52 682 06 00

Fax: +41 (0) 52 682 06 04

[schweiz@zarges.ch](mailto:schweiz@zarges.ch)

[www.zarges.com/ch-fr](http://www.zarges.com/ch-fr)

Efficace 21.5.2026

Sous réserve de modifications ou d'erreurs.