



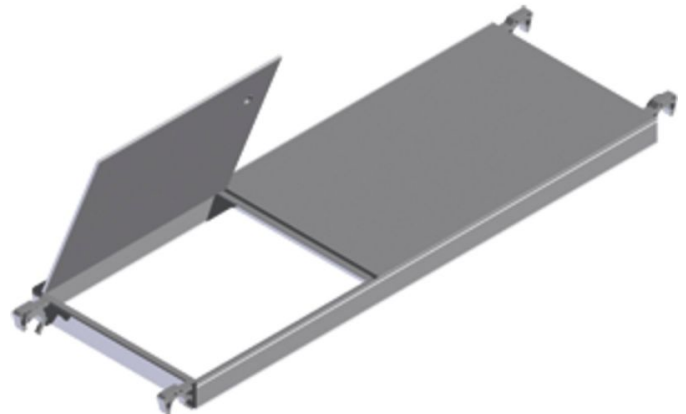
# Plate-forme avec trappe

## Description du produit

- avec mécanisme de fermeture pour assurer la stabilité sur la plate-forme intermédiaire et la plate-forme de travail.

## Conseils et particularités

cadre en alu rigide intégralement soudé avec panneau de contreplaqué hydrophobe 7 plis ; avec surface antidérapante et 4 pinces autobloquantes (grises) en aluminium moulé sous pression.



## Caractéristiques du produit

Largeur

**0.6 m**

## Variantes de produits

Référence	Référence
<b>42931</b>	<b>42910</b>
Poids	Poids
<b>13 kg</b>	<b>17.5 kg</b>
pour longueurs d'échafaudages	pour longueurs d'échafaudages
<b>1.8 m</b>	<b>2.5 m</b>