

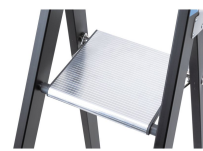


## Megastep S

Une résistance extrême allée à une hauteur maximale : une capacité de charge de 250 kg et une hauteur de travail inégalée pour les applications les plus exigeantes.

### Description du produit

- Une résistance extrême allée à une hauteur maximale : une capacité de charge de 250 kg et une hauteur de travail inégalée pour les applications les plus exigeantes.
- Une plate-forme robuste pour une bonne stabilité, même lors de travaux de longue durée.
- Plateau de rangement spacieux en aluminium offrant beaucoup de place pour les outils et les petites pièces.
- Charge max. 250 kg.
- Larges échelons en alliage léger de 60 mm de profondeur avec stries antidérapantes.
- Des mains propres grâce à des montants noirs anodisés résistants à l'abrasion.
- À partir de 5 échelons : sangles en polyester haute résistance avec languette de fixation cousue – durables et résistantes à l'usure.
- Sabots en 2 composants antidérapants interchangeables pour un appui antidérapant ainsi qu'une fixation solide dans le montant.
- Conception robuste : assemblage par sertissage des barreaux serrés et des montants, avec une plate-forme et des profilés en aluminium extrudé.





## Conseils et particularités

Conforme à la norme EN 131, catégorie  
« professional »

## Caractéristiques du produit

Bac porte-outils	Aluminium naturel
Certification	TÜV-SÜD
Charge	max. 250 kg
Ecartement vertical entre les échelons / marches	265 mm
Garantie	10 ans
Hauteur de montant Partie d'accès/de renfort	73mm / 58mm
Largeur de plate-forme	250 mm
Liaison montant-marches / échelons rivetée	sertie
Longueur de plate-forme	250 mm
Matériau	Aluminium naturel
Normes	EN 131 professional
Profondeur des marches	60 mm
Revêtement	anodisé
Section des montants	73 mm
Section des montants	58 mm
Type d'échelon / de marche	SL Step

## Variantes de produits



	41145	41146	41147	41148	41149
Cotes de transport	1.595 mm × 445 mm × 150 mm	1.875 mm × 475 mm × 150 mm	2.155 mm × 505 mm × 150 mm	2.435 mm × 535 mm × 150 mm	2.995 mm × 595 mm × 150 mm
Hauteur de plate-forme	0.8 m	1.06 m	1.33 m	1.59 m	2.12 m
Hauteur de travail	2.8 m	3.1 m	3.35 m	3.6 m	4.15 m
Largeur extérieure, inférieure	0.44 m	0.47 m	0.5 m	0.53 m	0.59 m
Longueur d'échelle	1.59 m	1.87 m	2.15 m	2.43 m	2.99 m
Nombre d'échelons, plate-forme comprise	3	4	5	6	8
Poids	6.2 kg	7.3 kg	8 kg	8.6 kg	9.6 kg
Protection anti-écartement	–	–	Sangle	Sangle	Sangle
Surface de base	0,76 m × 0,44 m	0,93 m × 0,47 m	1,1 m × 0,5 m	1,27 m × 0,53 m	1,61 m × 0,59 m

ZARGES GmbH

Oberdorf 1

CH-8222 Beringen

Tel: +41 (0) 52 682 06 00

Fax: +41 (0) 52 682 06 04

[schweiz@zarges.ch](mailto:schweiz@zarges.ch)

[www.zarges.com/ch-fr](http://www.zarges.com/ch-fr)

Efficace 15.5.2026

Sous réserve de modifications ou d'erreurs.