

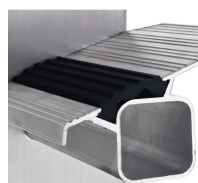


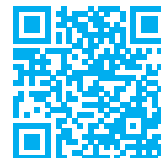
# Saferstep S

Montée confortable et sûre avec meilleure résistance au dérapage grâce à la technologie Safer Step et à une conception robuste et résistante.

## Description du produit

- Montée confortable et sûre avec meilleure résistance au dérapage grâce à la technologie Safer Step et à une conception robuste et résistante.
- Plateforme spacieuse pour une station debout sûre et confortable, même pour les travaux de longue durée.
- Bac porte-outils pratique avec beaucoup d'espace pour les outils et les petites pièces.
- Marche avec technologie Safer Step de ZARGES, 80 mm de profondeur.
- Montants anodisés résistants à l'abrasion.
- Logement porte-outils pratique en aluminium pour les petites pièces et les outils.
- Plate-forme de travail en profilés d'aluminium extrudés (300 mm × 250 mm) pour une station debout sûre et confortable même pour les travaux de longue durée.
- Système anti-écartement assuré par sangles en Perlon à partir de 5 marches.
- Hauteurs de travail maximales par accès de 280 mm de hauteur.
- Sabots en 2 composants antidérapants interchangeables pour un appui antidérapant ainsi qu'une fixation solide dans le montant.





## Conseils et particularités

Conforme à la norme EN 131, catégorie

« professional »

## Caractéristiques du produit

Bac porte-outils <b>Aluminium naturel</b>	Charge <b>max. 150 kg</b>	Ecartement vertical entre les échelons / marches <b>265 mm</b>	Garantie <b>10 ans</b>	Hauteur de montant Partie d'accès/de renfort <b>68mm / 48mm</b>
Largeur de plate-forme <b>300 mm</b>	Liaison montant- marches / échelons rivetée <b>sertie</b>	Longueur de plate- forme <b>250 mm</b>	Matériau <b>Aluminium naturel</b>	Normes <b>EN 131 professional</b>
Profondeur des marches <b>80 mm</b>	Revêtement <b>anodisé</b>	Section des montants <b>68 mm</b>	Section des montants <b>48 mm</b>	Type d'échelon / de marche <b>Safer Step</b>
certification-mark-pf <b>TÜV-SÜD</b>				

## Variantes de produits

Référence <b>41373</b>	Référence <b>41374</b>	Référence <b>41375</b>
Cotes de transport <b>ca. 1.600 mm × ca. 500 mm × 230 mm</b>	Cotes de transport <b>ca. 1.880 mm × ca. 520 mm × ca. 230 mm</b>	Cotes de transport <b>ca. 2.160 mm × ca. 550 mm × ca. 230 mm</b>
Hauteur de plate-forme <b>0.8 m</b>	Hauteur de plate-forme <b>1.06 m</b>	Hauteur de plate-forme <b>1.33 m</b>
Hauteur de travail	Hauteur de travail	Hauteur de travail



<b>2.8 m</b>	<b>3.1 m</b>	<b>3.35 m</b>
Largeur extérieure, inférieure	Largeur extérieure, inférieure	Largeur extérieure, inférieure
<b>0.49 m</b>	<b>0.52 m</b>	<b>0.55 m</b>
Longueur d'échelle	Longueur d'échelle	Longueur d'échelle
<b>1.59 m</b>	<b>1.87 m</b>	<b>2.15 m</b>
Nombre de marches avec plate-forme	Nombre de marches avec plate-forme	Nombre de marches avec plate-forme
<b>3</b>	<b>4</b>	<b>5</b>
Poids	Poids	Poids
<b>6.5 kg</b>	<b>7.6 kg</b>	<b>9 kg</b>
Surface de base	Surface de base	Protection anti-écartement
<b>0,75 m × 0,49 m</b>	<b>0,91 m × 0,52 m</b>	<b>Sangle</b>
		Surface de base
		<b>1,08 m × 0,55 m</b>
Référence	Référence	Référence
<b>41376</b>	<b>41377</b>	<b>41378</b>
Cotes de transport	Cotes de transport	Cotes de transport
<b>ca. 2.430 mm × ca. 580 mm × 230 mm</b>	<b>ca. 2.710 mm × ca. 610 mm × 230 mm</b>	<b>ca. 2.990 mm × ca. 640 mm × 230 mm</b>
Hauteur de plate-forme	Hauteur de plate-forme	Hauteur de plate-forme
<b>1.59 m</b>	<b>1.85 m</b>	<b>2.12 m</b>
Hauteur de travail	Hauteur de travail	Hauteur de travail
<b>3.6 m</b>	<b>3.85 m</b>	<b>4.15 m</b>
Largeur extérieure, inférieure	Largeur extérieure, inférieure	Largeur extérieure, inférieure
<b>0.58 m</b>	<b>0.61 m</b>	<b>0.64 m</b>
Longueur d'échelle	Longueur d'échelle	Longueur d'échelle



2.43 m	2.71 m	2.99 m
Nombre de marches avec plate-forme	Nombre de marches avec plate-forme	Nombre de marches avec plate-forme
<b>6</b>	<b>7</b>	<b>8</b>
Poids	Poids	Poids
<b>9.9 kg</b>	<b>11.1 kg</b>	<b>12.3 kg</b>
Protection anti-écartement	Protection anti-écartement	Protection anti-écartement
<b>Sangle</b>	<b>Sangle</b>	<b>Sangle</b>
Surface de base	Surface de base	Surface de base
<b>1,25 m × 0,58 m</b>	<b>1,42 m × 0,61 m</b>	<b>1,58 m × 0,64 m</b>
Référence		
<b>41380</b>		
Cotes de transport		
<b>ca. 3.550 mm × ca. 700 mm × 230 mm</b>		
Hauteur de plate-forme		
<b>2.64 m</b>		
Hauteur de travail		
<b>4.65 m</b>		
Largeur extérieure, inférieure		
<b>0.7 m</b>		
Longueur d'échelle		
<b>3.55 m</b>		
Nombre de marches avec plate-forme		
<b>10</b>		
Poids		



**15.6 kg**

Protection anti-écartement

**Sangle**

Surface de base

**1,91 m × 0,7 m**