

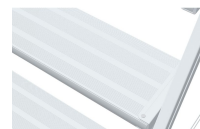


# Escalier à palier, accessible d'un seul côté, avec marches en métal léger et plate-forme

Solution sûre et légère pour un travail flexible : montée aisée, stabilité optimale grâce aux quatre rouleaux élastiques et manipulation aisée.

## Description du produit

- Solution sûre et légère pour un travail flexible : montée aisée, stabilité optimale grâce aux quatre rouleaux élastiques et manipulation aisée.
- Montage simple et rapide grâce à des nouveaux éléments de liaison.
- Mobile et rapidement disponible en raison de quatre roulettes de guidage à ressort (dont deux avec frein).
- Sécurité maximale grâce à un garde-corps trilatéral d'une hauteur de 1,00 m.
- Montée confortable grâce à des marches de 200 mm de profondeur.
- Grande plate-forme de station debout 600 x 800 mm.
- Charge maximale 150 kg.



## Conseils et particularités

Rambarde des deux côtés selon EN 131-7 en option sur les montées.

Conforme à la norme EN 131-7.

## Caractéristiques du produit

Charge <b>max. 150 kg</b>	Ecartement vertical entre les échelons / marches <b>240 mm</b>	Garantie <b>10 ans</b>	Hauteur du garde-corps <b>1000 mm</b>	Largeur de plate-forme <b>600 mm</b>
Liaison montant-marches / échelons	Longueur de plate-forme	Matériau	Normes	Profondeur des marches



rivetée <b>soudées</b>	<b>800 mm</b>	<b>Aluminium naturel</b>	<b>EN 131-7</b>	<b>200 mm</b>
Revêtement <b>naturel</b>	Type d'échelon / de marche <b>nervuré</b>			

## Variantes de produits

Référence <b>41971</b>	Référence <b>41972</b>	Référence <b>41973</b>
Cotes de transport <b>1.180 mm × 820 mm × 330 mm</b>	Cotes de transport <b>1.350 mm × 820 mm × 400 mm</b>	Cotes de transport <b>1.380 mm × 950 mm × 420 mm</b>
Hauteur de plate-forme <b>0.72 m</b>	Hauteur de plate-forme <b>0.96 m</b>	Hauteur de plate-forme <b>1.2 m</b>
Hauteur de travail <b>2.7 m</b>	Hauteur de travail <b>2.95 m</b>	Hauteur de travail <b>3.2 m</b>
Nombre de marches avec plate-forme <b>3</b>	Nombre de marches avec plate-forme <b>4</b>	Nombre de marches avec plate-forme <b>5</b>
Poids <b>28.5 kg</b>	Poids <b>31.8 kg</b>	Poids <b>35 kg</b>
Surface de base <b>0,77 m × 1,27 m</b>	Surface de base <b>0,82 m × 1,45 m</b>	Surface de base <b>0,87 m × 1,63 m</b>
Référence <b>41974</b>	Référence <b>41975</b>	Référence <b>41976</b>
Cotes de transport <b>1.850 mm × 1.000 mm × 330 mm</b>	Cotes de transport <b>1.920 mm × 1.060 mm × 410 mm</b>	Cotes de transport <b>2.220 mm × 1.030 mm × 360 mm</b>
Hauteur de plate-forme <b>1.44 m</b>	Hauteur de plate-forme <b>1.68 m</b>	Hauteur de plate-forme <b>1.92 m</b>
Hauteur de travail	Hauteur de travail	Hauteur de travail



3.45 m	3.7 m	3.9 m
Nombre de marches avec plate-forme <b>6</b>	Nombre de marches avec plate-forme <b>7</b>	Nombre de marches avec plate-forme <b>8</b>
Poids <b>38.4 kg</b>	Poids <b>41.8 kg</b>	Poids <b>45.6 kg</b>
Surface de base <b>0,93 m × 1,81 m</b>	Surface de base <b>0,98 m × 1,99 m</b>	Surface de base <b>1,03 m × 2,17 m</b>