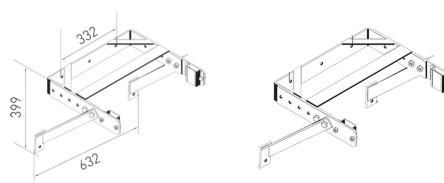
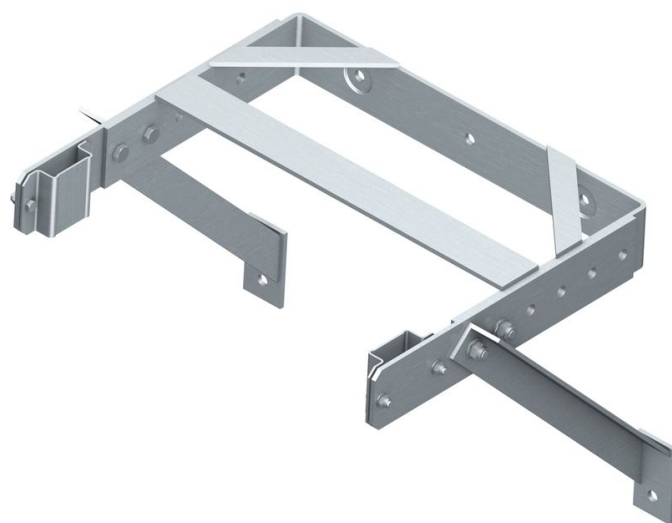


# Support mural, étrier en U, réglable

## Description du produit

- Réglable de 400 à 600 mm.
- Y compris renfort transversal et appui oblique.
- Distance de perçage étrier : 332 mm.
- Ecartement des trous des supports : 577 mm.
- Cote extérieure de l'étrier 622 mm.



## Caractéristiques du produit

Garantie

**10 ans**

Poids

**13.8 kg**

## Variantes de produits

Référence

**43260**

Matériau

**en acier galvanisé**

Référence

**44260**

Matériau

**acier affiné**