



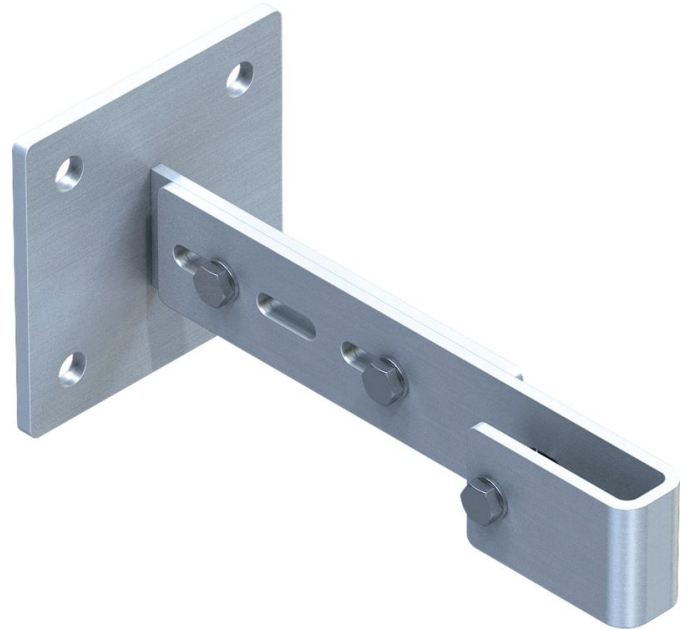
# Support mural, réglable

## Description du produit

- Réglable de 275 à 375 mm.

## Conseils et particularités

L'écartement des supports muraux les uns par rapport aux autres est de 2 m max. Toutefois, chaque plan d'échelle doit être monté avec au moins 4 supports muraux. Une statique particulière n'est pas nécessaire.



## Caractéristiques du produit

Garantie

**10 ans**

Poids

**1.3 kg**

## Variantes de produits

Référence

**43251**

Matériau

**en acier galvanisé**

Référence

**44251**

Matériau

**acier affiné**