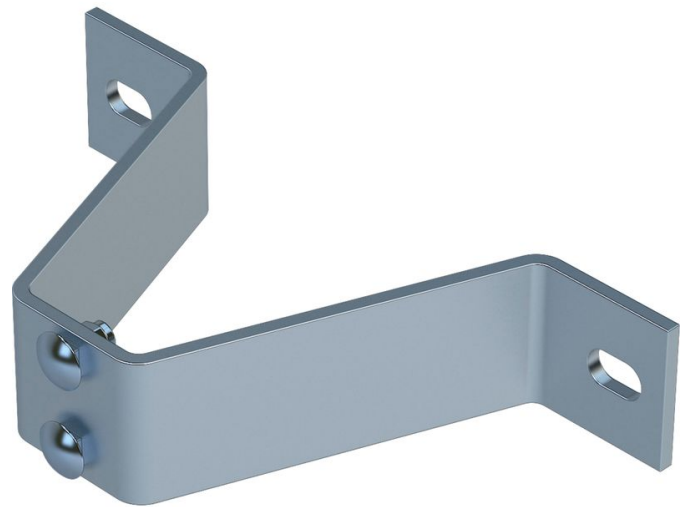




Support mural, rigide

Description du produit

- Ecartement par rapport au mur 150 mm.
- Adapté aux rails et aux échelles à un seul montant.
- Montage obligatoire de supports muraux tous les 1,12 m max.



Caractéristiques du produit

Poids
1.2 kg

Variantes de produits

Référence 47537	Référence 47557
Matériau en acier galvanisé	Matériau acier affiné