

Support mural, réglable

Description du produit

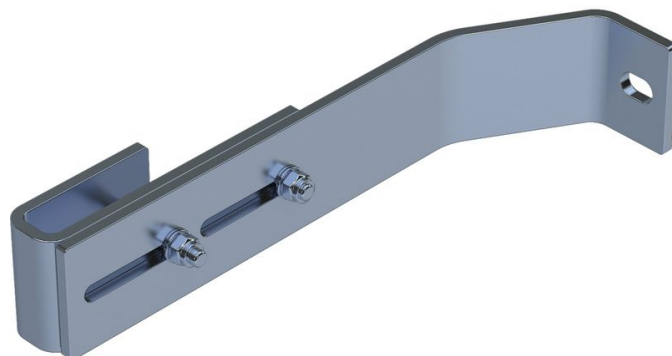
- Réglable pour une distance au mur de 200 à 250 mm.

Conseils et particularités

Pour les échelles de 4 à 9 échelons, prévoir 2 jeux de supports muraux ; pour les échelles de 10 à 15 échelons, il faut 3 jeux de supports muraux ; enfin, pour les échelles de 16 à 24 échelons, prévoir 5 jeux de supports muraux.

1 jeu = 2 exemplaires (à droite/à gauche)

Le matériel de fixation (chevilles etc.) n'est pas fourni.



Caractéristiques du produit

| | | |
|---------------|---------------------|---------------|
| Garantie | Matériau | Poids |
| 10 ans | acier affiné | 1.8 kg |

Variantes de produits

| | |
|--------------------|--|
| Référence | Référence |
| 47612 | 47613 |
| Compatible avec | Compatible avec |
| Échelle V4A | Échelle en plastique renforcé de fibre de verre |