

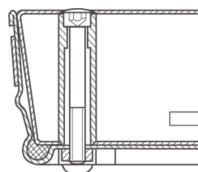
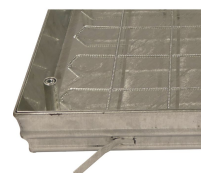
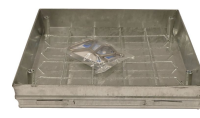


Recouvrements de puits en acier galvanisé avec bac

Recouvrements de puits avec surface au choix praticables pour les personnes et les véhicules pour l'intérieur et l'extérieur.

Description du produit

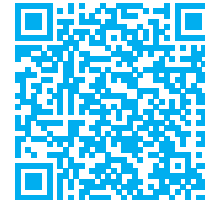
- Selon DIN EN 124 en liaison avec DIN 1229.
- Construction en profilés coniques facilitant l'ouverture. Pas de blocage.
- Ouverture facile, pas de blocage.
- Étanche aux odeurs et au ruissellement.
- Charge admissible pour surface au choix : Force d'essai 125 KN (=12,5 t), uniquement après remplissage sur place de l'intérieur du couvercle avec du béton B 45 (grain 0-8).
- Y compris paire de poignées en acier inoxydable, constituée d'une poignée à soulèvement automatique et d'une poignée d'extraction.
- Profondeur de cuve 80 mm (dont 40 mm dotés grille en acier de construction et 40 mm de surface libre)



Caractéristiques du produit

Hauteur de montage	Matériau du cadre	Matériau du couvercle	Profondeur de cuvette
90 mm	Acier galvanisé	Acier galvanisé	80 mm

Variantes de produits



Référence 47030	Référence 47031	Référence 47032
Cotes de transport 570 mm × 570 mm × 70 mm	Cotes de transport 620 mm × 620 mm × 70 mm	Cotes de transport 720 mm × 520 mm × 70 mm
Cotes extérieures max. L x l x H 570 mm × 570 mm	Cotes extérieures max. L x l x H 620 mm × 620 mm	Cotes extérieures max. L x l x H 720 mm × 520 mm
Dimensions intérieures du puits 450mm × 450mm	Dimensions intérieures du puits 500mm × 500mm	Dimensions intérieures du puits 600mm × 400mm
Largeur intérieure du puits 450 mm	Largeur intérieure du puits 500 mm	Largeur intérieure du puits 400 mm
Longueur intérieure du puits 450 mm	Longueur intérieure du puits 500 mm	Longueur intérieure du puits 600 mm
Référence 47033	Référence 47034	Référence 47035
Cotes de transport 720 mm × 720 mm × 70 mm	Cotes de transport 750 mm × 770 mm × 90 mm	Cotes de transport 920 mm × 720 mm × 90 mm
Cotes extérieures max. L x l x H 720 mm × 720 mm	Cotes extérieures max. L x l x H 755 mm × 755 mm	Cotes extérieures max. L x l x H 920 mm × 720 mm
Dimensions intérieures du puits 600mm × 600mm	Dimensions intérieures du puits 635mm × 635mm	Dimensions intérieures du puits 800mm × 600mm
Largeur intérieure du puits 600 mm	Largeur intérieure du puits 635 mm	Largeur intérieure du puits 600 mm
Longueur intérieure du puits 600 mm	Longueur intérieure du puits 635 mm	Longueur intérieure du puits 800 mm
Référence	Référence	Référence



47036	47037	47038
Cotes de transport	Cotes de transport	Cotes de transport
920 mm × 920 mm × 90 mm	1.120 mm × 720 mm × 90 mm	1.120 mm × 920 mm × 90 mm
Cotes extérieures max. L x l x H	Cotes extérieures max. L x l x H	Cotes extérieures max. L x l x H
920 mm × 920 mm	1.120 mm × 720 mm	1.120 mm × 920 mm
Dimensions intérieures du puits	Dimensions intérieures du puits	Dimensions intérieures du puits
800mm × 800mm	1.000mm × 600mm	1.000mm × 800mm
Largeur intérieure du puits	Largeur intérieure du puits	Largeur intérieure du puits
800 mm	600 mm	800 mm
Longueur intérieure du puits	Longueur intérieure du puits	Longueur intérieure du puits
800 mm	1000 mm	1000 mm
Référence		
47039		
Cotes de transport		
1.120 mm × 1.120 mm × 90 mm		
Cotes extérieures max. L x l x H		
1.120 mm × 1.120 mm		
Dimensions intérieures du puits		
1.000mm × 1.000mm		
Largeur intérieure du puits		
1000 mm		
Longueur intérieure du puits		
1000 mm		