



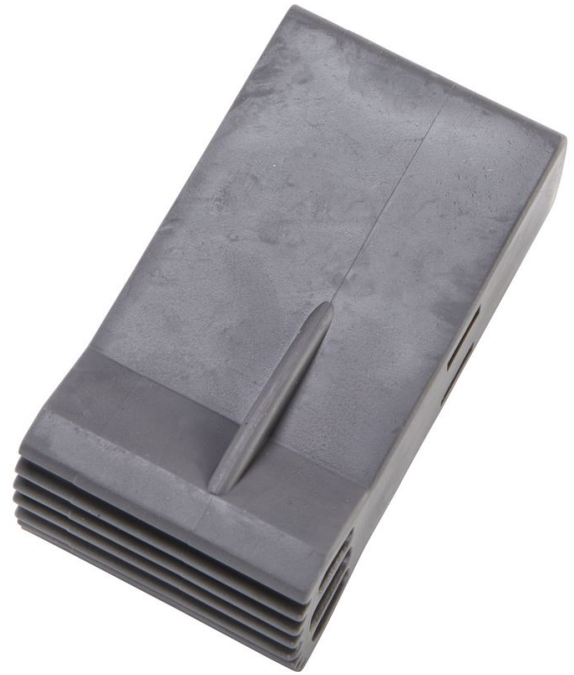
# Sabot extérieur

## Description du produit

- Pour poutrelles transversales.

## Conseils et particularités

En raison des modifications de construction, il convient de tenir compte non seulement du type d'échelle mais également des dimensions extérieures des montants.



## Caractéristiques du produit

Garantie	Missing translation
----------	---------------------

## Variantes de produits

	800308	800309
Dimension de montant	55 mm × 20 mm	68 mm × 20 mm

<b>ZARGES GmbH</b> Oberdorf 1 CH-8222 Beringen	Tel: +41 (0) 52 682 06 00	<a href="http://www.zarges.com/ch-fr">www.zarges.com/ch-fr</a>
	Fax: +41 (0) 52 682 06 04	Efficace 6.7.2026
	<a href="mailto:schweiz@zarges.ch">schweiz@zarges.ch</a>	Sous réserve de modifications ou d'erreurs.