

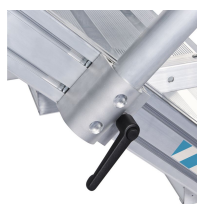


Escalier - 40055224

Accès fixe aux bâtiments et aux machines.

Description du produit

- Différentes inclinaisons, 45° pour une montée confortable, 60° pour un encombrement réduit.
- Largeur de marche au choix : 600 mm, 800 mm ou 1000 mm.
- Marches et plate-forme garnies d'aluminium nervuré de série (R10). Variante (au choix) : caillebotis d'acier (R12) et tôle d'acier perforée (R13) pour un meilleur pouvoir antidérapant.
- Une flexibilité maximale grâce aux mains-courantes amovibles sans aucun outil.
- Montants en profilés d'aluminium extrudés avec canaux de vissage pour possibilités de montage flexibles.
- Montage simple et rapide grâce au système d'assemblage ZARGES (haut degré de prémontage).
- Consoles à suspendre, jeu de crochets et équerre d'appui permettant de fixer le produit provisoirement.
- Patins en plastique pour la console de sol en vue du démontage rapide du produit.
- Norme appliquée : EN ISO 14 122.



Conseils et particularités

Norme appliquée : EN ISO 14 122.

Caractéristiques du produit



| | | | | |
|--|------------------------------------|---------------------------|-------------------------------------|--------------------------------------|
| Capacité de charge max. d'une marche 150 kg | Charge max. 300 kg | Garantie 10 ans | Inclinaison 60 ° | Largeur des marches 800 mm |
| Nombre de marches 5 | Normes NF EN ISO 14122-4 | Saillie 793 mm | hauteur verticale 1250 mm | |