

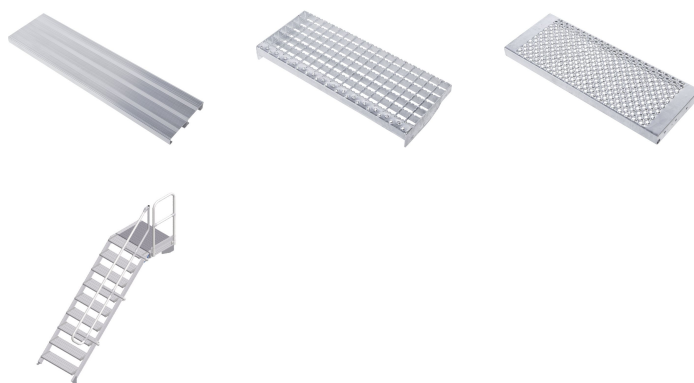
# Escaliers à palier -

## 40155448

Accès fixe aux bâtiments et aux machines à l'intérieur et à l'extérieur.

### Description du produit

- Différentes inclinaisons, 45° pour une montée confortable, 60° pour un encombrement réduit.
- Largeur de marche au choix : 600 mm, 800 mm ou 1000 mm.
- Marches et plate-forme garnies d'aluminium nervuré de série (R10). Variante (au choix) : caillebotis d'acier (R12) et tôle d'acier perforée (R13) pour un meilleur pouvoir antidérapant.
- Longueurs de plate-forme adaptées individuellement.
- Élément de montage Barre d'appui pour une utilisation comme plate-forme de travail indépendante.
- Configuration individuelle de garde-corps sur la plate-forme, en option avec portes à battant ou barrière basculante.
- Une flexibilité maximale grâce aux mains-courantes amovibles sans aucun outil.
- Montants en profilés d'aluminium extrudés avec canaux de vissage pour possibilités de montage flexibles.
- Montage simple et rapide grâce au système d'assemblage ZARGES (haut degré de prémontage).





## Conseils et particularités

Conformément à la loi allemande sur la sécurité des produits (ProdSG), nous recommandons l'utilisation d'une main-courante de chaque côté. Nous conseillons par ailleurs l'utilisation d'un dispositif antichute périphérique (garde-corps, par ex.) pour les escaliers à plate-forme ou les podiums de maintenance. En l'absence de main-courante ou de garde-corps, l'exploitant doit prévoir des mesures de protection suffisantes, conformément à la réglementation en vigueur.

Norme appliquée : EN ISO 14 122.

## Caractéristiques du produit

Capacité de charge max. d'une marche  <b>150 kg</b>	Charge  <b>max. 300 kg</b>	Garantie  <b>10 ans</b>	Inclinaison  <b>45 °</b>	Largeur des marches  <b>800 mm</b>
Longueur de plate- forme  <b>600 mm</b>	Nombre de marches  <b>9</b>	Normes  <b>NF EN ISO 14122-4</b>	Saillie  <b>2590 mm</b>	hauteur verticale  <b>1930 mm</b>