

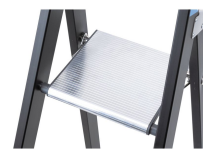


Megastep S - 41147

Une résistance extrême allée à une hauteur maximale : une capacité de charge de 250 kg et une hauteur de travail inégalée pour les applications les plus exigeantes.

Description du produit

- Une résistance extrême allée à une hauteur maximale : une capacité de charge de 250 kg et une hauteur de travail inégalée pour les applications les plus exigeantes.
- Une plate-forme robuste pour une bonne stabilité, même lors de travaux de longue durée.
- Plateau de rangement spacieux en aluminium offrant beaucoup de place pour les outils et les petites pièces.
- Charge max. 250 kg.
- Larges échelons en alliage léger de 60 mm de profondeur avec stries antidérapantes.
- Des mains propres grâce à des montants noirs anodisés résistants à l'abrasion.
- Sangles en polyester haute résistance avec languette de fixation cousue – durables et résistantes à l'usure.
- Sabots en 2 composants antidérapants interchangeables pour un appui antidérapant ainsi qu'une fixation solide dans le montant.
- Conception robuste : assemblage par sertissage des barreaux serrés et des montants, avec une plate-forme et des profilés en aluminium extrudé.





Conseils et particularités

Conforme à la norme EN 131, catégorie
« professional »

Caractéristiques du produit

Bac porte-outils	Aluminium
Certification	TÜV-SÜD
Charge	max. 250 kg
Ecartement vertical entre les échelons / marches	265 mm
Garantie	10 ans
Hauteur de montant Partie d'accès/de renfort	73mm / 58mm
Hauteur de plate-forme	1.33 m
Hauteur de travail	3.35 m
Largeur de plate-forme	250 mm
Largeur extérieure, inférieure	0.5 m
Liaison montant-marches / échelons rivetée	sertie
Longueur d'échelle	2.15 m
Longueur de plate-forme	250 mm
Matériau	Aluminium
Nombre d'échelons, plate-forme comprise	5
Normes	EN 131 professional
Poids	8 kg
Profondeur des marches	60 mm



Protection anti-écartement	Sangle
Revêtement	anodisé
Section des montants	73 mm
Section des montants	58 mm
Surface de base	1,1 m × 0,5 m
Transport dimensions	2.155 mm × 505 mm × 150 mm
Type d'échelon / de marche	SL Step

ZARGAL S.A.R.L

ZA Activeum – 4 rue Georges Guynemer

67129 Molsheim Cedex

Tel: +33-3-88 49 10 43

Fax: +41 (0) 52 682 06 04

zargal@zargal.fr

www.zarges.com/fr

Efficace 28/6/2026

Sous réserve de modifications ou d'erreurs.