

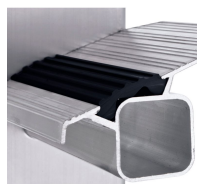


Saferstep L - 41360

La grande résistance au dérapage de la technologie Safer Step assure une montée confortable et sûre, les montants anodisés garantissent un confort sans abrasion.

Description du produit

- La grande résistance au dérapage de la technologie Safer Step assure une montée confortable et sûre, les montants anodisés garantissent un confort sans abrasion.
- Également disponible comme échelle de rayonnage.
- Marche avec technologie Safer Step de ZARGES, 80 mm de profondeur.
- Montants anodisés résistants à l'abrasion.
- Largeur extérieure : 420 mm.
- Assemblage échelons-montant par sertissage de qualité haute résistance ZARGES.
- Marches et montants en profilés d'aluminium extrudé.
- Sabots en plastique interchangeable antidérapants.



Conseils et particularités

Conforme à la norme EN 131, catégorie « professional »

Caractéristiques du produit

Charge max. 150 kg	Ecartement vertical entre les échelons / marches 265 mm	Garantie 10 ans	Hauteur de travail 3.85 m	Liaison montant-marches / échelons rivetée sertie
Longueur d'échelle 3.06 m	Matériau Aluminium	Nombre de marches 10	Normes EN 131 professional	Poids 8.8 kg
Poutrelle transversale large 0.8 m	Profondeur des marches 80 mm	Revêtement anodisé	Section des montants 68 mm	Transport dimensions 3.050 mm x 420 mm x approx. 80



mm

Type d'échelon / de
marche

Safer Step