

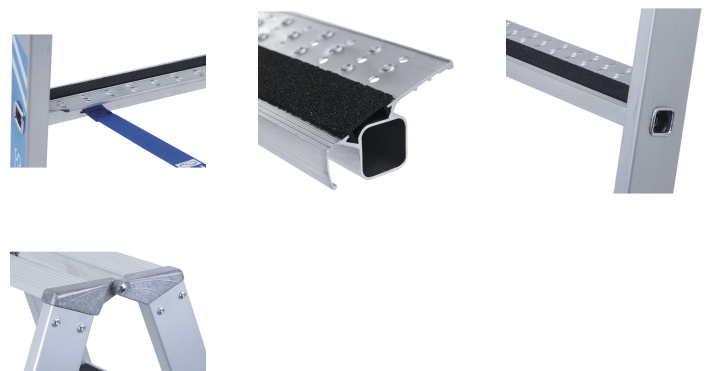


## R13step B - 41561

Échelle au pouvoir antidérapant optimal, grâce aux marches R13 adaptées à une utilisation en environnement huileux ou humide.

### Description du produit

- Échelle au pouvoir antidérapant optimal, grâce aux marches R13 adaptées à une utilisation en environnement huileux ou humide.
- Marches de 80 mm de profondeur avec revêtement R13, profilage et perforations favorisant l'écoulement des liquides.
- Montants anodisés résistants à l'abrasion.
- Charnières en aluminium moulé sous pression.
- Système anti-écartement par sangles en Perlon.
- Hauteurs de travail maximales par accès de 280 mm de hauteur.
- Sabots en 2 composants antidérapants interchangeables pour un appui antidérapant ainsi qu'une fixation solide dans le montant.



### Conseils et particularités

Conforme à la norme EN 131, catégorie  
 « professional »

### Caractéristiques du produit

Certification	TÜV-SÜD
Charge	max. 150 kg
Ecartement vertical entre les échelons / marches	265 mm



Garantie	10 ans
Hauteur de travail	4.15 m
Largeur extérieure, inférieure	0.65 m
Liaison montant-marches / échelons rivetée	sertie
Longueur d'échelle	2.83 m
Matériau	Aluminium
Nombre de marches	10
Nombre de marches	2 × 10
Normes	EN 131 professional
Poids	16.3 kg
Profondeur des marches	80 mm
Protection anti-écartement	Sangle
Revêtement	anodisé
Section des montants	68 mm
Surface de base	2,16 m × 0,65 m
Transport dimensions	approx. 2.840 mm × approx. 650 mm × approx. 220 mm
Type d'échelon / de marche	Marche R13
hauteur d'échelle verticale	2.62 m

ZARGAL S.A.R.L

ZA Activeum – 4 rue Georges Guynemer  
67129 Molsheim Cedex

Tel: +33-3-88 49 10 43

Fax: +41 (0) 52 682 06 04

[zargal@zargal.fr](mailto:zargal@zargal.fr)

[www.zarges.com/fr](http://www.zarges.com/fr)

Efficace 4/4/2026

Sous réserve de modifications ou d'erreurs.