

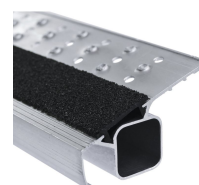


R13step S - 41642

Montée sécurisée grâce à un pouvoir antidérapant optimal des marches R13 adaptées à une utilisation en environnement huileux ou humide.

Description du produit

- Montée sécurisée grâce à un pouvoir antidérapant optimal des marches R13 adaptées à une utilisation en environnement huileux ou humide.
- Grande plateforme de travail avec revêtement R13 pour une station debout sûre et confortable, même pour les travaux de longue durée.
- Bac porte-outils pratique avec beaucoup d'espace pour les outils et les petites pièces.
- Marches de 80 mm de profondeur avec revêtement R13, profilage et perforations favorisant l'écoulement des liquides.
- Montants anodisés résistants à l'abrasion.
- Logement porte-outils pratique en aluminium pour les petites pièces et les outils.
- Plate-forme de travail en profilés d'aluminium extrudés (300 mm × 250 mm) avec revêtement R13 pour une bonne stabilité, même pour les travaux de longue durée.
- Système anti-écartement par sangles en Perlon.
- Hauteurs de travail maximales par accès de 280 mm de hauteur.
- Sabots en 2 composants antidérapants interchangeables pour un appui antidérapant ainsi qu'une fixation solide dans le montant.





Conseils et particularités

Plate-forme et marches garnies d'un revêtement R13.

Conforme à la norme EN 131, catégorie

« professional »

Caractéristiques du produit

Bac porte-outils Aluminium	Charge max. 150 kg	Ecartement vertical entre les échelons / marches 265 mm	Garantie 10 ans	Hauteur de montant Partie d'accès/de renfort 73mm / 58mm
Hauteur de plate- forme 2.64 m	Hauteur de travail 4.65 m	Largeur de plate-forme 300 mm	Largeur extérieure, inférieure 0.71 m	Liaison montant- marches / échelons rivetée sertie
Longueur d'échelle 3.55 m	Longueur de plate- forme 250 mm	Matériau Aluminium	Nombre de marches avec plate-forme 10	Normes EN 131 professional
Poids 16.1 kg	Profondeur des marches 80 mm	Protection anti- écartement Sangle	Revêtement anodisé	Section des montants 73 mm
Section des montants 58 mm	Surface de base 1,91 m × 0,71 m	Transport dimensions approx. 3.550 mm × approx. 710 mm × approx. 170 mm	Type d'échelon / de marche Marche R13	certification-mark-pf TÜV-SÜD