

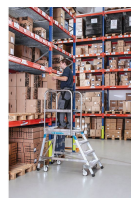
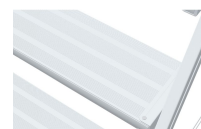


# Escalier à palier, accessible d'un seul côté, avec marches en métal léger et plate-forme - 41972

Solution sûre et légère pour un travail flexible : montée aisée, stabilité optimale grâce aux quatre rouleaux élastiques et manipulation aisée.

## Description du produit

- Solution sûre et légère pour un travail flexible : montée aisée, stabilité optimale grâce aux quatre rouleaux élastiques et manipulation aisée.
- Montage simple et rapide grâce à des nouveaux éléments de liaison.
- Mobile et rapidement disponible en raison de quatre roulettes de guidage à ressort (dont deux avec frein).
- Sécurité maximale grâce à un garde-corps trilatéral d'une hauteur de 1,00 m.
- Montée confortable grâce à des marches de 200 mm de profondeur.
- Grande plate-forme de station debout 600 x 800 mm.
- Charge maximale 150 kg.



## Conseils et particularités

Rambarde des deux côtés selon EN 131-7 en option sur les montées.

Conforme à la norme EN 131-7.

## Caractéristiques du produit

Charge <b>max. 150 kg</b>	Ecartement vertical entre les échelons / marches <b>240 mm</b>	Garantie <b>10 ans</b>	Hauteur de plate-forme <b>0.96 m</b>	Hauteur de travail <b>2.95 m</b>
------------------------------	---	---------------------------	---	-------------------------------------



Hauteur du garde-corps <b>1000 mm</b>	Largeur de plate-forme <b>600 mm</b>	Liaison montant-marches / échelons rivetée <b>soudées</b>	Longueur de plate-forme <b>800 mm</b>	Matériau <b>Aluminium</b>
Nombre de marches avec plate-forme <b>4</b>	Normes <b>EN 131-7</b>	Poids <b>31.8 kg</b>	Profondeur des marches <b>200 mm</b>	Revêtement <b>naturel</b>
Surface de base <b>0,82 m x 1,45 m</b>	Transport dimensions <b>1.350 mm x 820 mm x 400 mm</b>	Type d'échelon / de marche <b>nervuré</b>		