

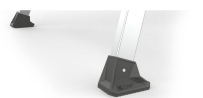
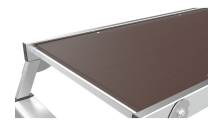
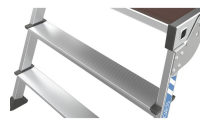


Workmaster Plus P - 42303

Extrêmement anti-dérapant et confortable : plate-forme de travail repliable avec revêtement R13.

Description du produit

- Extrêmement anti-dérapant et confortable : plate-forme de travail repliable avec revêtement R13.
- Sécurité accrue même avec les matières huileuses ou en cas de gel à l'extérieur.
- En version standard, également disponible avec revêtement en bois.
- Marches extra-profondes (92 mm) pour une position debout confortable et sûre.
- Charge totale autorisée de la plate-forme 300 kg - utilisable par deux personnes.
- Une poignée pratique située sous la plate-forme pour faciliter le transport.
- Nouveau sabot d'échelle haut de gamme en plastique bicomposant – convient également pour les travaux sur caillebotis.
- Revêtement de plate-forme extrêmement anti-dérapant selon les prescriptions du groupe d'évaluation R13.
- Dimensions de la plate-forme 1,70 x 0,60 m.
- Facilement repliable et particulièrement compact pour le transport et le stockage.



Caractéristiques du produit

Certification	TÜV-SÜD
Charge	max. 300 kg



Dimensions, repliée	Missing translation
Ecartement vertical entre les échelons / marches	250 mm
Garantie	10 ans
Hauteur de plate-forme	0.7 m
Hauteur de travail	2.7 m
Largeur de plate-forme	600 mm
Liaison montant-marches / échelons rivetée	rivetées
Longueur de plate-forme	1700 mm
Matériau	Aluminium
Poids	19 kg
Profondeur des marches	92 mm
Revêtement	naturel
Surface de base	2,23 m × 0,91 m
Transport dimensions	approx. 1.770 mm × approx. 910 mm × approx. 170 mm
Type d'échelon / de marche	nervuré
Équipement	Revêtement bois

ZARGAL S.A.R.L

ZA Activeum – 4 rue Georges Guynemer
 67129 Molsheim Cedex

Tel: +33-3-88 49 10 43

Fax: +41 (0) 52 682 06 04

zargal@zargal.fr

www.zarges.com/fr

Efficace 9/6/2026

Sous réserve de modifications ou d'erreurs.