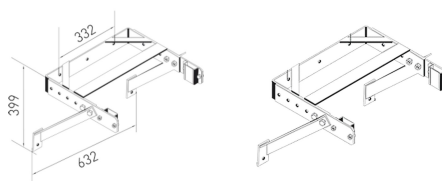
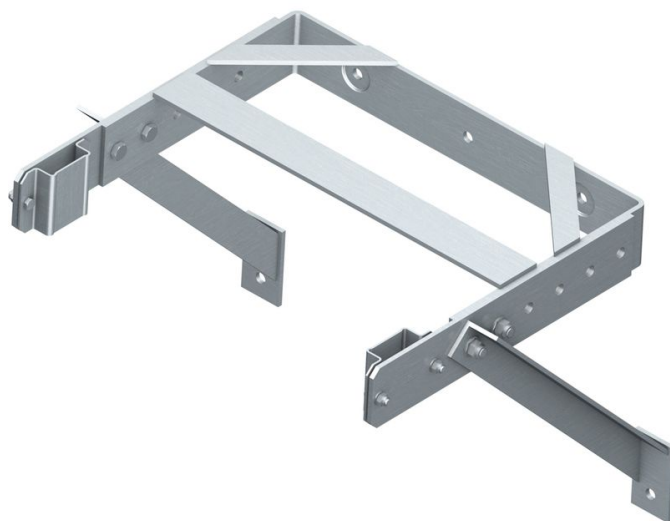




# Support mural, étrier en U, réglable - 43260

## Description du produit

- Réglable de 400 à 600 mm.
- Y compris renfort transversal et appui oblique.
- Distance de perçage étrier : 332 mm.
- Ecartement des trous des supports : 577 mm.
- Cote extérieure de l'étrier 622 mm.



## Caractéristiques du produit

Garantie	Matériau	Poids
<b>10 ans</b>	<b>en acier galvanisé</b>	<b>13.8 kg</b>