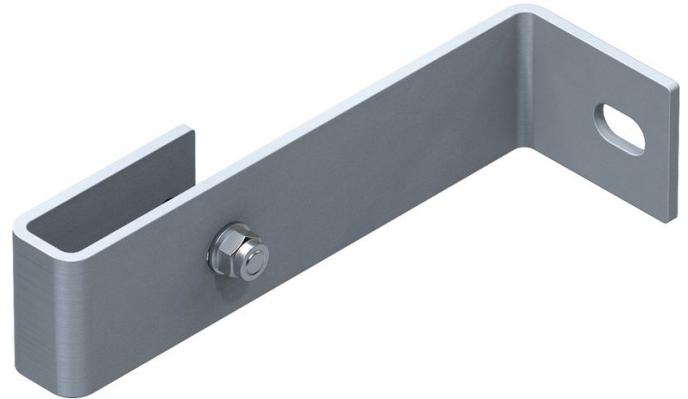




# Support mural, rigide - 44249

## Description du produit

- Rigide, pour écartement par rapport au mur de 200 mm.
- Les supports muraux individuels doivent être fixés et montés uniquement avec les tirants sur un sol en béton armé homologué ou sur une structure porteuse en acier. (Référence 43263, acier zingué ou 44263, acier inoxydable).



## Conseils et particularités

L'écartement des supports muraux les uns par rapport aux autres est de 2 m max. Toutefois, chaque plan d'échelle doit être monté avec au moins 4 supports muraux. Une statique particulière n'est pas nécessaire.

## Caractéristiques du produit

Garantie	10 ans
Matériau	Acier inoxydable
Poids	1.2 kg

ZARGAL S.A.R.L

ZA Activeum – 4 rue Georges Guynemer  
67129 Molsheim Cedex

Tel: +33-3-88 49 10 43

Fax: +41 (0) 52 682 06 04

[zargal@zargal.fr](mailto:zargal@zargal.fr)

[www.zarges.com/fr](http://www.zarges.com/fr)

Efficace 16/5/2026

Sous réserve de modifications ou d'erreurs.