

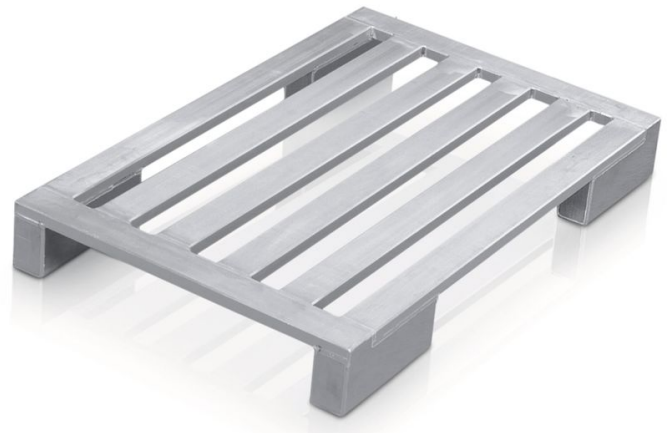


Palette plate avec pieds d'angles longs - 45175

Palette hygiénique, robuste et compatible avec les transporteurs à rouleaux

Description du produit

- Palette hygiénique, robuste et compatible avec les transporteurs à rouleaux
- Cadre et barreaux longitudinaux en profilés d'alliage léger fermés, haute résistante et anticorrosion. Jointures soudées étanches à l'eau.
- Pieds angulaires extra-longs (300 mm) combinent les avantages des patins-supports et des poids angulaires. Ils sont p. ex. compatibles avec les convoyeurs et les magasins à rayonnage haut.
- Grand espace libre pour l'entrée des fourches. Pas de patins continus gênants, d'où un risque réduit de dommages.
- Jointures soudées étanches à l'eau.



Caractéristiques du produit

Charge	1000 kg
Dimensions	1.200 mm × 800 mm × 150 mm
Largeur	800 mm
Longueur	1200 mm
Matériau	Aluminium
Nombre d'échelons	4



Poids

12.3 kg

ZARGAL S.A.R.L

ZA Activeum – 4 rue Georges Guynemer
67129 Molsheim Cedex

Tel: +33-3-88 49 10 43

Fax: +41 (0) 52 682 06 04

zargal@zargal.fr

www.zarges.com/fr

Efficace 21/6/2026

Sous réserve de modifications ou d'erreurs.